



## BITZER SEMI-HERMETIC COMPRESSORS

### R22 Refrigerant Octagon Series

比泽尔半封闭活塞压缩机  
R22 制冷剂

COOLING CAPACITY at 20°C Suction Gas Temperature  
without liquid subcooling, Watts (50Hz)

50Hz 基于吸气温度20°C，液体无过冷。

COMPRESSOR MODELS 压缩机型号	Cond. Temp. 冷凝温度°C	↓	Capacity 制冷量 Q <sub>0</sub> [Watt]					Power Consumption 功率消耗 P <sub>e</sub> [kW]							
			Evaporating Temperature 蒸发温度°C												
			12.5	10	7.5	5	0	-5	-10	-15	-20	-25	-30	-35	-40
2KC-05.2	30	Q	5550	5070	4610	4190	3420	2760	2180	1680	1460	1120	835	600	410
		P	0.78	0.79	0.8	0.8	0.8	0.78	0.75	0.7	0.63	0.56	0.48	0.39	0.31
	40	Q	4860	4430	4020	3640	2960	2370	1850	1400	1270	955	700	490	315
		P	1.01	1.01	1	0.99	0.95	0.9	0.83	0.76	0.71	0.61	0.5	0.4	0.31
	50	Q	4220	3840	3480	3150	2540	2020	1560	1160	1090	820	590	400	
		P	1.22	1.2	1.18	1.15	1.08	1	0.91	0.81	0.78	0.65	0.54	0.42	
2JC-07.2	30	Q	6780	6210	5670	5170	4280	3500	2820	2230	1900	1460	1100	795	550
		P	0.94	0.95	0.96	0.96	0.95	0.93	0.9	0.85	0.81	0.73	0.64	0.55	0.46
	40	Q	5950	5450	4970	4530	3730	3030	2420	1900	1650	1250	920	645	425
		P	1.22	1.21	1.2	1.19	1.15	1.1	1.03	0.95	0.91	0.8	0.68	0.56	0.45
	50	Q	5170	4730	4310	3920	3210	2590	2050	1590	1420	1070	770	530	
		P	1.5	1.48	1.45	1.42	1.34	1.25	1.15	1.04	1	0.86	0.72	0.58	
2HC-1.2	30	Q						4490	3650	2920	2500	1950	1470	1080	755
		P						1.17	1.13	1.06	1.01	0.91	0.79	0.67	0.55
	40	Q						3910	3150	2510	2170	1660	1230	880	585
		P						1.41	1.33	1.22	1.14	0.99	0.83	0.68	0.54
	50	Q						3370	2710	2140	1880	1420	1030	720	
		P						1.63	1.51	1.37	1.25	1.07	0.88	0.71④	
2HC-2.2	30	Q	8600	7880	7210	6590	5470	4490	3640	2910	2290	1750	1300		
		P	1.21	1.22	1.22	1.22	1.2	1.17	1.12	1.06	0.98	0.88	0.76		
	40	Q	7530	6900	6310	5760	4770	3910	3160	2510	1950	1470	1070		
		P	1.56	1.55	1.54	1.52	1.47	1.4	1.32	1.21	1.09	0.95	0.78④		
	50	Q	6540	5990	5480	5000	4130	3380	2720	2150	1650	1230			
		P	1.92	1.89	1.86	1.82	1.73	1.62	1.5	1.35	1.19④	1.00④			
2GC-2.2	30	Q	10020	9190	8420	7690	6390	5260	4280	3430	2960	2320	1790	1340	960
		P	1.32	1.33	1.35	1.36	1.37	1.36	1.33	1.29	1.24	1.14	1.03	0.89	0.75
	40	Q	8790	8060	7380	6750	5600	4600	3730	2980	2600	2010	1510	1100	760
		P	1.76	1.75	1.74	1.73	1.69	1.63	1.56	1.46	1.37	1.24	1.08	0.92	0.73
	50	Q	7650	7020	6420	5870	4870	3990	3230	2570	2260	1720	1270	890	
		P	2.17	2.14	2.11	2.07	1.98	1.87	1.75	1.6	1.49	1.3	1.11	0.93④	
2FC-2.2	30	Q						6360	5200	4200	3640	2880	2240	1700	1250
		P						1.64	1.59	1.51	1.45	1.33	1.19	1.04	0.88
	40	Q						5580	4540	3640	3170	2470	1880	1390	985
		P						1.98	1.87	1.73	1.62	1.44	1.24	1.05	0.85
	50	Q						4830	3900	3100	2700	2060	1530	1090	
		P						2.27	2.1	1.89	1.73	1.49	1.27	1.06④	
2FC-3.2	30	Q	11990	11010	10100	9240	7700	6370	5210	4210	3340	2610	1980		
		P	1.68	1.69	1.70	1.71	1.69	1.66	1.61	1.53	1.43	1.31	1.16		
	40	Q	10620	9750	8930	8170	6790	5590	4540	3640	2870	2200	1640		
		P	2.21	2.2	2.18	2.15	2.09	2	1.89	1.76	1.6	1.42	1.22④		
	50	Q	9290	8510	7790	7110	5890	4820	3890	3090	2400	1820			
		P	2.73	2.69	2.64	2.59	2.46	2.31	2.14	1.95	1.73④	1.49④			
2EC-2.2	30	Q						7590	6190	4990	4340	3430	2650	1990	1440
		P						2.06	1.94	1.80	1.71	1.56	1.40	1.23	1.05
	40	Q						6650	5370	4270	3810	2960	2250	1640	1140
		P						2.42	2.21	1.99	1.91	1.72	1.51	1.29	1.06
	50	Q						5680	4520	3520	3150	2390	1730	1170	
		P						2.71	2.42	2.15	2.09	1.82	1.56	1.28④	
2EC-3.2	30	Q	14380	13200	12090	11060	9210	7600	6200	4990	3950	3070	2310		
		P	1.76	1.87	1.95	2.00	2.05	2.02	1.94	1.82	1.67	1.52	1.37		
	40	Q	12840	11760	10760	9830	8130	6660	5380	4280	3320	2510	1810		
		P	2.53	2.56	2.56	2.55	2.48	2.35	2.18	1.99	1.8	1.61	1.46④		
	50	Q	11260	10290	9380	8530	7000	5670	4510	3510	2640	1910			
		P	3.19	3.15	3.09	3.01	2.83	2.61	2.37	2.13	1.91④	1.71④			
2DC-2.2	30	Q						9110	7430	5980	5150	4030	3100	2330	1700
		P						2.42	2.29	2.14	2.02	1.82	1.62	1.43	1.24
	40	Q						7970	6430	5110	4370	3370	2550	1870	1330
		P						2.77	2.57	2.35	2.22	1.97	1.73	1.49	1.26
	50	Q						6790	5400	4200	3520	2660	1960	1390	
		P						3.08	2.8	2.53	2.4	2.09	1.8	1.54④	
2DC-3.2	30	Q	17280	15860	14530	13290	11060	9120	7440	5990	4740	3670	2770		
		P	2.01	2.14	2.24	2.31	2.36	2.33	2.24	2.09	1.92	1.74	1.58		
	40	Q	15400	14110	12910	11780	9750	7980	6450	5120	3970	3000	2160		
		P	2.89	2.92	2.93	2.92	2.84	2.69	2.5	2.28	2.06	1.86	1.70④		
	50	Q	13490	12320	11230	10220	8380	6780	5390	4190	3160	2270			
		P	3.64	3.59	3.52	3.44	3.23	2.98	2.72	2.45	2.20④	2.00④			

COMPRESSOR MODELS 压缩机型号	Cond. Temp. 冷凝温度℃	Capacity 制冷量 Qo [Watt]					Power Consumption 功率消耗 Pe [kW]									
		↓	Evaporating Temperature 蒸发温度℃													
			12.5	10	7.5	5	0	-5	-10	-15	-20	-25	-30	-35	-40	
2CC-3.2	30	Q						11350	9290	7500	6390	5040	3890	2940	2160	
		P						2.85	2.74	2.56	2.40	2.15	1.91	1.70	1.49	
	40	Q						9880	8010	6380	5400	4160	3140	2290	1600	
2CC-4.2	30	Q	21400	19650	18020	16490	13750	11360	9290	7510	5970	4660	3550			
		P	2.48	2.63	2.74	2.83	2.91	2.88	2.78	2.61	2.40	2.17	1.93			
	40	Q	18960	17380	15910	14540	12050	9890	8020	6390	5000	3800	2780			
4FC-3.2	30	Q						12760	10380	8310	7070	5540	4260	3190	2300	
		P						3.25	3.07	2.86	2.68	2.43	2.17	1.93	1.71	
	40	Q						11220	9030	7140	6010	4650	3510	2560	1790	
4FC-5.2	30	Q	24400	22350	20500	18720	15540	12780	10390	8320	6550	5030	3740			
		P	2.84	2.97	3.06	3.13	3.17	3.12	2.99	2.8	2.57	2.32	2.07			
	40	Q	21800	19960	18250	16650	13750	11230	9040	7150	5530	4130	2950			
4EC-4.2	30	Q						15780	12860	10350	8820	6930	5340	4010	2910	
		P						3.97	3.78	3.54	3.31	3.07	2.76	2.41	2.09	
	40	Q						13840	11180	8880	7550	5860	4440	3270	2300	
4EC-6.2	30	Q	29950	27500	25200	23050	19160	15800	12880	10360	8200	6350	4780			
		P	3.43	3.64	3.79	3.9	3.98	3.91	3.73	3.47	3.17	2.86	2.58			
	40	Q	26750	24500	22400	20450	16930	13860	11190	8890	6910	5210	3770			
4DC-5.2	30	Q						19140	15600	12540	10300	8110	6260	4690	3380	
		P						4.77	4.51	4.21	3.93	3.62	3.27	2.91	2.55	
	40	Q						16830	13590	10800	8830	6880	5220	3820	2650	
4DC-7.2	30	Q	36400	33400	30600	28000	23250	19160	15610	12540	9910	7670	5760			
		P	4.21	4.37	4.49	4.57	4.63	4.56	4.4	4.15	3.85	3.51	3.15			
	40	Q	32500	29750	27200	24850	20550	16830	13600	10800	8400	6340	4590			
4CC-6.2 <sup>®</sup>	30	Q						22950	18740	15120	12000	9394	7070			
		P						5.76	5.48	5.16	4.8	4.39	3.91			
	40	Q						20250	16410	13090	10230	7780	5700			
4CC-9.2	30	Q	43300	39750	36450	33350	27800	22950	18750	15120	12000	9330	7060			
		P	5.5	5.69	5.82	5.9	5.92	5.78	5.53	5.18	4.77	4.34	3.93			
	40	Q	38900	35650	32600	29800	24700	20250	16420	13100	10240	7790	5710			
4VCS-6.2	30	Q						25150	20600	16710	13350	10480	8010	5940	4210	
		P						5.96	5.63	5.24	4.79	4.29	3.78	3.23	2.67	
	40	Q						22200	18140	14620	11600	9010	6730	4850	3280	
4VCS-10.2	30	Q	47700	43800	40150	36750	30600	25250	20650	16630	13170	10220	7700			
		P	5.73	5.84	5.91	5.94	5.92	5.77	5.52	5.16	4.73	4.21	3.64			
	40	Q	42250	38750	35500	32500	27000	22250	18110	14530	11440	8800	6540			

COMPRESSOR MODELS 压缩机型号	Cond. Temp. 冷凝温度℃	↓ Q P	Capacity 制冷量 Qo [Watt]					Power Consumption 功率消耗 Pe [kW]								
			Evaporating Temperature 蒸发温度℃													
			12.5	10	7.5	5	0	-5	-10	-15	-20	-25	-30	-35	-40	
4TCS-8.2	30	Q						30700	25200	20450	16370	12880	9830	7320	5220	
		P						7.3	6.91	6.44	5.89	5.29	4.66	4.01	3.35	
	40	Q						27100	22150	17840	14150	11000	8200	5920	4010	
		P						8.39	7.77	7.11	6.42	5.7	5.06	4.31	3.51	
	50	Q						23450	19050	15250	11880	9050	6640	4610	2910	
		P						9.4	8.58	7.73	6.9	6.09	5.25	4.37	3.43⑤	
4TCS-12.2	30	Q	57100	52400	48100	44000	36700	30350	24800	20050	15930	12410	9410			
		P	6.9	7.04	7.13	7.18	7.17	7	6.7	6.28	5.76	5.15	4.46			
	40	Q	50800	46650	42750	39100	32550	26800	21850	17550	13850	10680	7980			
		P	9.07	9.03	8.95	8.84	8.52	8.09	7.56	6.95	6.27	5.55	4.79④			
	50	Q	44400	40700	37250	34050	28200	23150	18770	14980	11730	8950				
		P	11.07	10.87	10.64	10.38	9.8	9.13	8.39	7.59	6.74④	5.86④				
4PCS-10.2	30	Q						35650	29250	23700	18940	14860	11330	8390	5920	
		P						8.44	8.03	7.49	6.86	6.14	5.46	4.7	3.96	
	40	Q						31450	25700	20700	16390	12710	9500	6850	4630	
		P						9.74	9.03	8325	7.42	6.56	5.68	4.83	4.02	
	50	Q						27300	22150	17700	13800	10510	7700	5330	3350	
		P						10.92	9.94	8.93	7.95	6.91	5.89	4.93	4.04⑤	
4PCS-15.2	30	Q	68400	62800	57600	52700	43800	36150	29500	23750	18810	14590	11000			
		P	8.33	8.45	8.52	8.54	8.45	8.2	7.81	7.28	6.65	5.93	5.14			
	40	Q	60900	55900	51200	46800	38850	31950	26000	20800	16360	12550	9320			
		P	10.65	10.57	10.45	10.29	9.88	9.35	8.72	8	7.21	6.36	5.49④			
	50	Q	53300	48900	44700	40800	33800	27700	22400	17860	13940	10610				
		P	12.86	12.58	12.27	11.94	11.23	10.45	9.6	8.7	7.74④	6.73④				
4NCS-12.2	30	Q						41150	33750	27400	21900	17210	12990	9600	6760	
		P						10.01	9.46	8.79	8.02	7.16	6.29	5.41	4.55	
	40	Q						36650	29950	24150	19170	14910	11040	7960	5400	
		P						11.46	10.6	9.66	8.66	7.64	6.66	5.67	4.75	
	50	Q						32050	26050	20850	16150	12280	8980	6200	3880	
		P						12.77	11.63	10.43	9.27	8.09	6.94	5.84	4.81④	
4NCS-20.2	30	Q	79100	72600	66600	61000	50800	41900	34250	27600	21900	16980	12810			
		P	10.6	10.62	10.59	10.53	10.29	9.92	9.41	8.77	8.02	7.15	6.18			
	40	Q	70600	64800	59300	54200	45000	37000	30100	24100	18920	14500	10750			
		P	13.15	13.02	12.85	12.63	12.06	11.34	10.51	9.58	8.59	7.54	6.48④			
	50	Q	61900	56700	51900	47400	39250	32150	26000	20650	16050	12130				
		P	15.74	15.4	15.01	14.59	13.65	12.6	11.46	10.26	9.02④	7.78④				
4J-13.2	30	Q						45550	37200	30000	23800	18520	14110	10340	7150	
		P						10.98	10.28	9.49	8.6	7.61	6.71	5.81	5.16	
	40	Q						40750	33150	26550	20900	16110	11930	8440	5540	
		P						12.86	11.91	10.83	9.65	8.41	7.47	6.29	5.08	
	50	Q						35950	29100	23150	18020	13620	9920	6830	4280	
		P						14.74	13.51	12.18	10.74	9.35	7.94	6.5	4.99⑤	
4J-22.2	30	Q	86700	79500	72900	66700	55500	45850	37450	30200	24000	18680	14190			
		P	11.93	11.81	11.66	11.48	11.05	10.52	9.89	9.17	8.35	7.45	6.45			
	40	Q	78200	71700	65700	60000	49900	41000	33350	26750	21100	16240	12150			
		P	14.48	14.24	13.97	13.68	13.01	12.24	11.36	10.4	9.35	8.22	7.02④			
	50	Q	69600	63800	58300	53300	441501	36200	29300	23300	18190	13820				
		P	16.9	16.56	16.19	15.79	14.9	13.9	12.79	11.6	10.33④	8.98④				
4H-15.2	30	Q						52300	42700	34450	27350	21300	16400	12000	8310	
		P						12.73	11.93	11.01	9.98	8.82	7.85	6.85	5.98	
	40	Q						46850	38100	30500	24050	18500	13840	9800	6440	
		P						14.91	13.81	12.56	11.19	9.76	8.67	7.3	5.9	
	50	Q						41700	33700	26800	20900	15800	11500	7920	4970	
		P						17.11	15.67	14.13	12.47	10.85	9.21	7.53	5.79⑤	
4H-25.2	30	Q	99300	91200	83600	76500	63700	52600	42950	34650	27500	21400	16260			
		P	13.89	13.74	13.56	13.34	12.84	12.22	11.48	10.63	9.67	8.59	7.41			
	40	Q	89700	82300	75400	68900	57300	47150	38350	30800	24250	18670	13904			
		P	16.75	16.47	16.16	15.82	15.05	14.17	13.81	12.07	10.85	9.52	8.08④			
	50	Q	80500	73800	67600	61700	51100	41950	33950	27050	21100	16030				
		P	19.56	19.16	18.74	18.27	17.25	16.1	14.83	13.44	11.94④	10.33④				
4G-20.2	30	Q						60000	48950	39500	31400	24500	18940	13920	9670	
		P						14.64	13.67	12.63	11.51	10.29	9.65	8.4	7.1	
	40	Q						53700	43700	35100	27750	21500	16080	11430	7530	
		P						17.39	16.04	14.6	13.07	11.42	10.35	8.75	7.14	
	50	Q						47800	38750	30950	24200	18350	13390	9230	5790	
		P						20.1	18.4	16.56	14.89	13.14	11.23	9.19	7.06⑤	
4G-30.2	30	Q	114200	104800	96000	87800	73100	60400	49300	39800	31650	24700	18840			
		P	16.42	16.23	16.01	15.74	15.11	14.33	13.44	12.45	11.36	10.21	9			
	40	Q	103000	94500	86500	79100	65700	54000	44000	35350	27950	21650	16330			
		P	19.78	19.46	19.09	18.68	17.74	16.67	15.49	14.2	12.83	11.4	9.92④			
	50	Q	92300	84600	77400	70700	58600	48100	39000	31200	24500	18810				
		P	23.4	22.9	22.3	21.7	20.4	19.04	17.57	16.05	14.49④	12.91④				

COMPRESSOR MODELS 压缩机型号	Cond. Temp. 冷凝温度℃	↓	Capacity 制冷量 Qo [Watt]						Power Consumption 功率消耗 Pe [kW]						
			Evaporating Temperature 蒸发温度℃												
			12.5	10	7.5	5	0	-5	-10	-15	-20	-25	-30	-35	-40
6J-22.2	30	Q						68300	55800	45000	35700	27800	21200	15520	10740
		P						16.46	15.43	14.24	12.9	11.41	10.67	9.23	7.74
	40	Q						61200	49750	39850	31400	24200	17900	12680	8330
		P						19.29	17.87	16.25	14.49	12.61	11.22	9.44	7.62
	50	Q						54000	43650	34700	27050	20450	14870	10240	6420
		P						22.1	20.3	18.27	16.11	14.05	11.92	9.73	7.48⑤
6J-33.2	30	Q	130100	119400	109400	100100	83400	68800	56200	45300	36000	28050	21300		
		P	17.91	17.72	17.5	17.23	16.58	15.79	14.85	13.76	12.54	11.18	9.68		
	40	Q	117400	107600	98600	90100	74800	61600	50100	40150	31650	24400	18230		
		P	21.7	21.4	21	20.5	19.53	18.36	17.05	15.61	14.03	12.34	10.53④		
	50	Q	104400	95700	87600	80000	66300	54300	43950	35000	27300	20750			
		P	25.4	24.9	24.3	23.7	22.4	20.9	19.2	17.41	15.50④	13.48④			
6H-25.2	30	Q						78500	64100	51700	41050	31950	24600	18010	12460
		P						19.1	17.89	16.51	14.96	13.23	12.34	10.7	8.99
	40	Q						70300	57200	45850	36100	27750	20750	14710	9660
		P						22.4	20.7	18.84	16.79	14.63	13.01	10.96	8.86
	50	Q						62600	50600	40250	31350	23700	17240	11870	7440
		P						25.6	23.5	21.2	18.68	16.28	13.81	11.27	8.66⑤
6H-35.2	30	Q	149100	136900	125500	114800	95600	79000	64500	52000	41300	32200	244		
		P	20.9	20.6	20.4	20	19.27	18.34	17.24	15.96	14.52	12.9	11.12		
	40	Q	134600	123500	113200	103500	86000	70800	57600	46200	36400	28050	20900		
		P	25.2	24.7	24.3	23.7	22.6	21.3	19.78	18.12	16.29	14.3	12.14④		
	50	Q	120900	110800	101400	92700	76800	63000	51000	40600	31700	24050			
		P	29.4	28.8	28.01	27.4	25.9	24.2	22.3	20.2	17.92④	15.50④			
6G-30.2	30	Q						90000	73500	59300	47100	36750	28300	20850	14480
		P						22	20.5	18.96	17.27	15.43	13.51	12.59	10.65
	40	Q						80600	65600	52700	41600	32200	24500	17130	11280
		P						26.1	24.1	21.9	19.61	17.14	14.89④	13.1	10.68
	50	Q						71700	58200	46500	36300	27500		13840	8670
		P						30.1	27.6	25	22.31	19.71		13.79	10.58⑤
6G-40.2	30	Q	171300	157200	144100	131800	109700	90600	74000	59700	47500	37100	11000		
		P	24.6	24.4	24	23.6	22.7	21.5	20.2	18.68	17.05	15.32	5.14		
	40	Q	154600	141800	129800	118600	98500	81100	66000	53000	41900	32450	9320		
		P	29.7	29.2	28.6	28	26.6	25	23.2	21.3	19.26	17.11	5.49④		
	50	Q	138500	127000	116200	106100	88000	72200	58500	46800	36750	28200			
		P	35.2	34.4	33.5	32.6	30.7	28.6	26.4	24.1	21.70④	19.38④			
6F-40.2	30	Q						106100	86800	70100	55900	43800	34000	25100	17600
		P						27.4	25.5	23.5	21.2	18.92	17.07	14.95	12.95
	40	Q						95300	77700	62600	49650	38700	29150	20900	13960
		P						31.9	29.5	27	24.3	21.4	18.61	15.8	13.06
	50	Q						85100	69200	55600	43600	33250	24450	17060	10890
		P						36.4	33.5	30.4	27.04	23.71	20.21	16.6	12.94⑤
6F-50.2	30	Q	201400	184800	169400	155000	129100	106700	87300	70600	56300	44150	33900		
		P	31.9	31.4	30.8	30.2	28.7	27.1	25.3	23.3	21.2	18.97	16.66		
	40	Q	181700	166700	152800	139800	116300	95900	78300	63100	50100	39050	29700		
		P	37.6	36.9	36.1	35.2	33.3	31.3	29	26.6	24	21.3	18.44④		
	50	Q	163200	149700	137100	125300	104100	85700	69700	56000	44250	24250			
		P	43	42.1	41.1	40.1	37.9	35.5	32.8	29.9	26.80④	23.50④			
8GC-60.2	30	Q	249700	230400	212400	195600	165300	139000	116100	96400	79500				
		P	33.3	33.8	34.2	34.4	34.3	33.6	32.3	30.5	28.3				
	40	Q	225700	208300	192100	177000	149700	125900	105300	87500	61900		②		
		P	42.9	42.8	42.5	42	40.6	38.7	36.4	33.7	30.92				
	50	Q	198700	183600	169400	156100	132100	111200	93000	66700	49000				
		P	51.7	50.9	49.9	48.8	46.2	43.4	40.6	38.09	36.08				
8FC-70.2	30	Q	287900	265000	243500	223400	187100	155400	127800	103700	82800				
		P	41.6	42.3	42.8	43	42.7	41.7	40	37.7	35				
	40	Q	259300	238500	218900	200700	167500	138500	113000	90800	71200		②		
		P	53.7	53.5	53.1	52.5	50.7	48.3	45.2	41.7	37.84				
	50	Q	230200	211500	194000	177500	147600	12100	97900	77300	59100				
		P	64.4	63.4	62.2	60.9	57.7	53.9	49.7	45.22	40.48				

- ② 参数备索
- ④ 附加冷却+最大吸气过热为20K
- ⑤ 不建议在这些工况下连续运行
- 附加冷却或限制吸气温度
- VARICOOL 系统  
附加冷却 + 改变吸气阀位置" SL(B) "
- 附加冷却 + CIC系统



## BITZER SEMI- HERMETIC COMPRESSORS R404A/R507A Refrigerant Octagon Series 比泽尔半封闭活塞压缩机 R404A/R507A 制冷剂

COOLING CAPACITY at 20°C Suction Gas Temperature  
without liquid subcooling, Watts(50Hz)①

50Hz① 基于吸气温度20°C，液体无过冷。

COMPRESSOR MODELS 压缩机型号	Cond. Temp. 冷凝温度℃	↓	Capacity 制冷量 Q <sub>0</sub> [Watt]						Power Consumption 功率消耗 P <sub>e</sub> [kW]					
			Evaporating Temperature 蒸发温度℃											
			7.5	5	0	-5	-10	-15	-20	-25	-30	-35	-40	-45
2KC-05.2Y	30	Q	4690	4290	3560	2940	2390	1920	1510	1160	865	610	395	215
		P	0.82	0.81	0.8	0.78	0.75	0.72	0.68	0.63	0.57	0.5	0.42	0.32
	40	Q	3850	3520	2920	2390	1940	1540	1200	900	650	435	255	100
		P	0.98	0.96	0.93	0.89	0.84	0.78	0.72	0.65	0.57	0.47	0.36	0.24
	50	Q	3080	2810	2320	1890	1520	1190	910	670	460	285	140	
		P	1.14	1.11	1.05	0.99	0.92	0.84	0.76	0.66	0.55	0.43	0.3	
2JC-07.2Y	30	Q	6190	5670	4740	3920	3210	2600	2070	1620	1230	905	625	395
		P	1.08	1.08	1.07	1.05	1.02	0.97	0.91	0.84	0.76	0.66	0.56	0.44
	40	Q	5180	4740	3950	3260	2660	2130	1680	1290	960	675	440	240
		P	1.33	1.31	1.27	1.21	1.14	1.07	0.98	0.88	0.76	0.64	0.51	0.37
	50	Q	4210	3850	3190	2620	2120	1680	1300	980	700	465	265	
		P	1.56	1.53	1.45	1.36	1.26	1.15	1.02	0.89	0.75	0.6	0.44	
2HC-1.2Y	30	Q				4910	4040	3280	2630	2070	1590	1180	840	550
		P				1.38	1.31	1.23	1.14	1.04	0.93	0.82	0.69	0.56
	40	Q				4090	3340	2700	2140	1650	1240	890	595	345
		P				1.59	1.47	1.35	1.22	1.08	0.94	0.79	0.64	0.48
	50	Q				3290	2670	2130	1660	1250	910	615	365	
		P				1.76	1.6	1.43	1.26	1.09	0.91	0.73	0.55	
2HC-2.2Y	30	Q	7860	7200	6020	5000	4110	3340	2680	2110	1620	1210	855	
		P	1.42	1.42	1.4	1.37	1.32	1.25	1.16	1.06	0.95	0.83*	0.7*	
	40	Q	6620	6070	5060	4190	3430	2760	2190	1700	1270	915	610	
		P	1.73	1.7	1.64	1.56	1.47	1.36	1.24	1.1	0.96	0.8*	0.64*	
	50	Q	5400	4940	4110	3380	2740	2190	1710	1290	935	630	375	
		P	2	1.96	1.85	1.73	1.59	1.44	1.28	1.11	0.93	0.75*	0.56*	
2GC-2.2Y	30	Q	8970	8230	6890	5730	4720	3850	3090	2450	1890	1420	1030	695
		P	1.67	1.67	1.65	1.6	1.53	1.45	1.34	1.23	1.1	0.96	0.81	0.66
	40	Q	7540	6910	5780	4790	3930	3190	2540	1990	1520	1110	775	490
		P	2.04	2	1.93	1.83	1.72	1.59	1.45	1.3	1.13	0.96	0.79	0.61
	50	Q	6160	5650	4710	3890	3180	2560	2020	1560	1160	825	540	
		P	2.39	2.33	2.2	2.06	1.9	1.72	1.54	1.35	1.16	0.96	0.76	
2FC-2.2Y	30	Q				7140	5890	4810	3880	3080	2400	1820	1330	915
		P				1.98	1.91	1.8	1.67	1.51	1.35	1.17	0.98	0.8
	40	Q				5950	4900	3980	3190	2500	1920	1420	1000	650
		P				2.27	2.13	1.97	1.79	1.6	1.39	1.18	0.97	0.77
	50	Q				4810	3940	3180	2520	1950	1470	1050	705	
		P				2.55	2.36	2.15	1.92	1.68	1.44	1.2	0.97	
2FC-3.2Y	30	Q	11180	10260	8600	7150	5900	4820	3880	3080	2400	1820	1330	
		P	2.03	2.03	2	1.95	1.86	1.76	1.63	1.49	1.34	1.17*	1.00*	
	40	Q	9450	8670	7250	6020	4950	4010	3210	2520	1930	1420	1000	
		P	2.5	2.46	2.37	2.25	2.11	1.94	1.77	1.58	1.38	1.17*	0.96*	
	50	Q	7730	7080	5920	4890	4000	3220	2540	1960	1470	1050	690	
		P	2.95	2.88	2.72	2.53	2.33	2.11	1.88	1.64	1.4	1.15*	0.91*	
2EC-2.2Y	30	Q				8620	7120	5820	4690	3730	2900	2200	1610	1120
		P				2.39	2.27	2.13	1.97	1.79	1.6	1.4	1.2	0.99
	40	Q				7270	5980	4860	3900	3060	2350	1750	1240	810
		P				2.75	2.55	2.34	2.11	1.87	1.64	1.4	1.16	0.93
	50	Q				5950	4870	3930	3120	2420	1830	1320	890	
		P				3.08	2.8	2.52	2.23	1.95	1.67	1.39	1.13	
2EC-3.2Y	30	Q	13680	12550	10520	8760	7230	5900	4760	3780	2940	2230	1640	
		P	2.39	2.4	2.38	2.32	2.23	2.1	1.95	1.78	1.59	1.39*	1.19*	
	40	Q	11620	10660	8930	7420	6100	4960	3970	3120	2390	1770	1250	
		P	3.02	2.98	2.87	2.73	2.56	2.37	2.15	1.92	1.67	1.43*	1.18*	
	50	Q	9580	8790	7340	6080	4970	4010	3180	2460	1850	1330	890	
		P	3.56	3.48	3.29	3.07	2.82	2.56	2.28	2	1.7	1.41*	1.12*	
2DC-2.2Y	30	Q				10110	8340	6810	5490	4360	3390	2570	1880	1300
		P				2.72	2.59	2.43	2.25	2.05	1.83	1.59	1.35	1.09
	40	Q				8490	6980	5670	4530	3560	2720	2020	1420	920
		P				3.15	2.94	2.7	2.44	2.17	1.88	1.58	1.28	0.98
	50	Q				6900	5640	4550	3600	2780	2080	1490	990	
		P				3.55	3.25	2.93	2.59	2.25	1.9	1.54	1.19	
2DC-3.2Y	30	Q	15940	14630	12260	10200	8420	6870	5540	4400	3420	2590	1890	
		P	2.79	2.8	2.77	2.71	2.6	2.45	2.28	2.08	1.86	1.62*	1.37*	
	40	Q	13510	12390	10380	8610	7080	5750	4600	3610	2760	2040	1430	
		P	3.49	3.44	3.32	3.16	2.96	2.74	2.49	2.21	1.92	1.62*	1.31*	
	50	Q	11110	10180	8500	7030	5740	4630	3660	2820	2110	1510	1000	
		P	4.11	4.02	3.8	3.55	3.27	2.96	2.63	2.29	1.93	1.57*	1.2*	
2CC-3.2Y	30	Q				12470	10290	8400	6780	5380	4190	3180	2330	1630
		P				3.33	3.15	2.95	2.72	2.48	2.21	1.93	1.64	1.35
	40	Q				10510	8650	7040	5640	4440	3420	2550	1810	1200
		P				3.85	3.58	3.29	2.98	2.65	2.32	1.97	1.62	1.27
	50	Q				8590	7050	5710	4550	3540	2690	1950	1340	
		P				4.35	3.98	3.6	3.21	2.8	2.39	1.98	1.57	
2CC-4.2Y	30	Q	19440	17840	14960	12450	10280	8400	6770	5380	4190	3170	2320	
		P	3.48	3.48	3.42	3.32	3.17	2.98	2.76	2.5	2.23	1.94*	1.64*	
	40	Q	16470	15110	12660	10520	8660	7050	5650	4450	3420	2540	1810	
		P	4.31	4.25	4.08	3.86	3.61	3.33	3.02	2.69	2.34	1.98*	1.61*	
	50	Q	13550	12430	10400	8620	7070	5720	4550	3540	2690	1960	1340	
		P	5.08	4.96	4.68	4.36	4.01	3.63	3.23	2.82	2.4	1.98*	1.55*	
4FC-3.2Y	30	Q				13720	11330	9260	7470	5940	4630	3510	2580	1800
		P				3.85	3.66	3.44	3.18	2.9	2.58	2.24	1.88	1.5
	40	Q				11560	9520	7740	6200	4880	3750	2790	1980	1310
		P				4.42	4.1	3.76	3.4	3.03	2.63	2.23	1.82	1.4
	50	Q				9450	7740	6260	4970	3860	2910	2110	1430	
		P				4.91	4.48	4.04	3.59	3.13	2.67	2.22	1.77	



COMPRESSOR MODELS 压缩机型号	Cond. Temp. 冷凝温度℃	Capacity 制冷量 Qo [Watt]						Power Consumption 功率消耗 Pe [kW]						
		↓	Evaporating Temperature 蒸发温度℃											
			7.5	5	0	-5	-10	-15	-20	-25	-30	-35	-40	-45
4FC-5.2Y	30	Q	21550	19790	16590	13810	11400	9320	7520	5970	4650	3530	2580	
		P	3.78	3.79	3.76	3.67	3.52	3.32	3.07	2.79	2.48	2.15*	1.81*	
	40	Q	18240	16740	14020	11650	9580	7790	6240	4900	3760	2790	1970	
		P	4.65	4.6	4.46	4.25	3.99	3.69	3.35	2.98	2.59	2.18*	1.76*	
	50	Q	14970	13730	11470	9500	7780	6280	4980	3860	2900	2090	1410	
		P	5.44	5.33	5.07	4.75	4.39	3.98	3.55	3.1	2.62	2.14*	1.65*	
4EC-4.2Y	30	Q				17330	14290	11660	9400	7450	5800	4390	3210	2220
		P				4.61	4.39	4.12	3.81	3.45	3.06	2.65	2.22	1.78
	40	Q				14440	11870	9650	7720	6070	4650	3450	2440	1590
		P				5.28	4.93	4.53	4.1	3.64	3.15	2.65	2.14	1.63
	50	Q				11650	9550	7720	6130	4760	3590	2590	1750	
		P				5.86	5.39	4.87	4.33	3.77	3.19	2.6	2.02	
4EC-6.2Y	30	Q	27500	25200	21100	17580	14500	11830	9530	7550	5860	4420	3210	
		P	4.73	4.75	4.73	4.62	4.43	4.17	3.85	3.48	3.08	2.65*	2.21*	
	40	Q	23150	21250	17780	14750	12120	9840	7860	6160	4700	3470	2420	
		P	5.87	5.81	5.62	5.35	5.01	4.61	4.17	3.68	3.17	2.65*	2.12*	
	50	Q	18930	17360	14490	11980	9790	7890	6240	4820	3600	2570	1710	
		P	6.86	6.72	6.37	5.95	5.47	4.95	4.38	3.79	3.19	2.58*	1.97*	
4DC-5.2Y	30	Q				21100	17420	14220	11470	9100	7080	5370	3930	2730
		P				5.52	5.29	4.99	4.62	4.18	3.7	3.19	2.66	2.11
	40	Q				17650	14520	11810	9460	7440	5720	4250	3010	1980
		P				6.34	5.95	5.5	4.99	4.43	3.83	3.22	2.6	1.98
	50	Q				14300	11730	9490	7550	5880	4440	3220	2190	
		P				7.07	6.53	5.93	5.29	4.62	3.92	3.22	2.52	
4DC-7.2Y	30	Q	32600	29900	25000	20800	17120	13950	11210	8860	6860	5160	3720	
		P	5.49	5.52	5.51	5.39	5.18	4.88	4.52	4.1	3.63	3.12*	2.59*	
	40	Q	27500	25200	21100	17490	14350	11630	9270	7250	5510	4040	2800	
		P	6.81	6.75	6.55	6.26	5.88	5.43	4.91	4.35	3.74	3.11*	2.47*	
	50	Q	22500	20600	17210	14230	11620	9350	7380	5690	4240	3010	1980	
		P	7.98	7.83	7.46	7	6.46	5.86	5.2	4.5	3.78	3.03*	2.28*	
4CC-6.2Y	30	Q				24950	20650	16900	13670	10900	8540	6530	4840	3420
		P				6.65	6.36	5.98	5.52	5.01	4.45	3.86	3.25	2.63
	40	Q				21100	17420	14200	11420	9030	6980	5240	3770	2540
		P				7.64	7.17	6.63	6.03	5.37	4.67	3.94	3.21	2.47
	50	Q				17320	14220	11520	9190	7180	5460	4000	2770	
		P				8.61	7.98	7.28	6.51	5.71	4.87	4.01	3.14	
4CC-9.2Y	30	Q	38800	35600	29900	24900	20600	16880	13660	10890	8530	6530	4840	
		P	6.85	6.87	6.82	6.64	6.36	5.98	5.53	5.01	4.45	3.86*	3.25*	
	40	Q	32850	30150	25300	21100	17410	14210	11440	9050	7000	5250	3770	
		P	8.35	8.27	8.01	7.64	7.18	6.63	6.02	5.36	4.66	3.94*	3.2*	
	50	Q	27050	24850	20900	17380	14310	11620	9280	7240	5480	3960	2660	
		P	9.8	9.62	9.16	8.61	7.98	7.28	6.52	5.71	4.87	4.01*	3.14*	
4VCS-6.2Y	30	Q				27050	22300	18190	14640	11600	8990	6780	4920	3370
		P				7.17	6.7	6.18	5.62	5.02	4.4	3.76	3.11	2.46
	40	Q				22750	18670	15140	12090	9470	7230	5320	3720	2380
		P				8.12	7.45	6.76	6.03	5.28	4.52	3.74	2.95	2.15
	50	Q					14970	12050	9530	7370	5520	3950	2640	
		P					7.98	7.12	6.26	5.41	4.55	3.67	2.78	
4VCS-10.2Y	30	Q	42750	39200	32800	27250	22400	18240	14610	11490	8810	6530	4580	
		P	7.14	7.13	7.01	6.76	6.41	5.96	5.45	4.88	4.27	3.64*	3*	
	40	Q	36100	33100	27600	22850	18680	15070	11950	9260	6960	5000	3350	
		P	8.67	8.54	8.18	7.7	7.14	6.5	5.8	5.07	4.31	3.55*	2.8*	
	50	Q	29550	27050	22500	18490	15020	12010	9410	7180	5290	3690	2360	
		P	9.97	9.71	9.13	8.44	7.68	6.87	6.01	5.13	4.26	3.39*	2.57*	
4TCS-8.2Y	30	Q				33050	27250	22200	17890	14170	10990	8300	6040	4150
		P				8.74	8.17	7.55	6.87	6.16	5.41	4.64	3.86	3.07
	40	Q				27750	22800	18480	14760	11560	8830	6520	4580	2960
		P				9.86	9.05	8.2	7.34	6.46	5.57	4.66	3.74	2.81
	50	Q					18350	14790	11710	9070	6800	4880	3260	
		P					9.74	8.71	7.68	6.65	5.61	4.55	3.46	
4TCS-12.2Y	30	Q	51500	47200	39450	32750	26900	21900	17550	13830	10650	7960	5700	
		P	8.63	8.63	8.49	8.22	7.81	7.29	6.68	6	5326	4.48*	3.68*	
	40	Q	43500	39850	33300	27550	22600	18260	14530	11320	8590	6270	4320	
		P	10.66	10.47	9.99	9.4	8.72	7.96	7.15	6.29	5.4	4.51*	3.62*	
	50	Q	35400	32400	27050	22350	18230	14650	11550	8880	6590	4650	3020	
		P	12.28	11.93	11.17	10.33	9.42	8.45	7.45	6.42	5.39	4.36*	3.36*	



COMPRESSOR MODELS 压缩机型号	Cond. Temp. 冷凝温度℃	Capacity 制冷量 Qo [Watt]						Power Consumption 功率消耗 Pe [kW]						
		↓	Evaporating Temperature 蒸发温度℃											
			7.5	5	0	-5	-10	-15	-20	-25	-30	-35	-40	-45
4PCS-10.2Y	30	Q				38300	31600	25750	20700	16390	12690	9550	6910	4690
		P				10.07	9.37	8.64	7.87	7.06	6.22	5.34	4.43	3.48
	40	Q				32300	26500	21500	17130	13400	10220	7520	5240	3350
		P				11.39	10.45	9.47	8.45	7.41	6.35	5.3	4.25	3.22
50	Q					21500	17290	13660	10550	7890	5640	3760		
	P					11.26	10.04	8.8	7.53	6.28	5.05	3.88		
4PCS-15.2Y	30	Q	61500	56400	47100	39050	32100	26000	20800	16320	12490	9240	6500	
		P	10.23	10.19	9.96	9.58	9.06	8.43	7.7	6.9	6.04	5.14*	4.23*	
	40	Q	52200	47850	39950	33050	27050	21850	17360	13490	10190	7390	5020	
		P	12.41	12.14	11.51	10.79	9.99	9.11	8.18	7.19	6.17	5.13*	4.07*	
	50	Q	42600	39000	32500	26750	21800	17430	13680	10460	7710	5380	3420	
		P	14.27	13.78	12.78	11.73	10.66	9.55	8.43	7.28	6.11	4.94*	3.75*	
4NCS-12.2Y	30	Q				44000	36250	29550	23750	18810	14580	11000	7980	5470
		P				11.88	11.15	10.03	9.35	8.35	7.3	6.23	5.19	4.18
	40	Q				37300	30600	24800	19810	15510	11840	8740	6120	3950
		P				13.39	12.33	11.18	9.97	8.71	7.44	6.19	4.99	3.87
	50	Q					24850	20000	15820	12210	9120	6510	4300	
		P					13.28	11.83	10.37	8.914	7.45	6.01	4.6	
4NCS-20.2Y	30	Q	71000	65100	54500	45250	37200	30250	24250	19070	14640	10860	7660	
		P	12.24	12.2	11.94	11.47	10.82	10.04	9.14	8.16	7.12	6.07*	5.02*	
	40	Q	60500	55400	46250	38200	31250	25200	20000	15530	11730	8510	5820	
		P	14.78	14.49	13.79	12.91	11.91	10.8	9.62	8.4	7.16	5.95*	4.78*	
	50	Q	49900	45650	37900	31100	25250	20150	15760	12010	8840	6180	3980	
		P	16.78	16.28	15.18	13.95	12.63	11.24	9.81	8.38	6.97	5.63*	4.37*	
4J-13.2Y	30	Q				50300	41500	33900	27350	21700	16920	12840	9410	6550
		P				13.23	12.5	11.63	10.65	9.58	8.44	7.24	6.01	4.76
	40	Q				42800	35250	28700	23000	18150	14000	10470	7500	5020
		P				15.16	14.08	12.9	11.62	10.27	8.87	7.44	6	4.57
	50	Q					29050	23550	18790	14700	11220	8260	5790	
		P					15.52	14.02	12.46	10.84	9.19	7.53	5.89	
4J-22.2Y	30	Q	78300	71800	60200	50000	41200	33550	27000	21300	16490	12380	8920	
		P	13.28	13.28	13.1	12.7	12.11	11.35	10.46	9.46	8.37	7.22*	6.05*	
	40	Q	67100	61500	51500	42700	35100	28500	22800	17870	13670	10110	7120	
		P	16.36	16.12	15.49	14.67	13.69	12.59	11.37	10.08	8.74	7.37*	6.02*	
	50	Q	55900	51300	42900	35550	29100	23550	18730	14590	11060	8070	5560	
		P	19.41	18.93	17.85	16.62	15.26	13.81	12.28	10.71	9.12	7.54*	6.00*	
4H-15.2Y	30	Q				58500	48400	39700	32200	25750	20250	15560	11630	8350
		P				15.78	14.84	13.79	12.63	11.4	10.1	8.77	7.43	6.1
	40	Q				49850	41150	33600	27100	21500	16730	12660	9240	6380
		P				18.16	16.8	15.34	13.82	12.258	10.65	9.05	7.47	5.93
	50	Q					33950	27600	22050	17330	13270	9820	6920	
		P					18.5	16.67	14.8	12.91	11.03	9.17	7.37	
4H-25.2Y	30	Q	90700	83200	69700	57900	47750	38950	31350	24800	19210	14460	10460	
		P	16.14	16.07	15.72	15.14	14.36	13.41	12.32	11.11	9.81	8.46*	7.08*	
	40	Q	77400	71000	59500	49400	40650	33000	26450	20800	15930	11800	8320	
		P	19.56	19.22	18.37	17.32	16.11	14.76	13.31	11.78	10.2	8.60*	7.00*	
	50	Q	64500	59100	49500	41000	33600	27200	21600	16830	12740	9260	6340	
		P	22.78	22.18	20.84	19.33	17.71	15.98	14.18	12.34	10.49	8.65*	6.86*	
4G-20.2Y	30	Q				67100	55500	45400	36750	29350	23000	17600	13060	9260
		P				18.22	17.12	15.89	14.55	13.12	11.62	10.08	8.53	6.97
	40	Q				57200	47300	38700	31200	24800	19250	14540	10540	7160
		P				20.94	19.36	17.68	15.93	14.13	12.3	10.47	8.65	6.89
	50	Q					38750	31650	25450	20100	15480	11510	8120	
		P					21.25	19.15	17.02	14.87	12.73	10.63	8.6	
4G-30.2Y	30	Q	103800	95300	79900	66500	54900	44900	36250	28800	22450	17040	12480	
		P	19.21	19.07	18.57	17.81	16.84	15.70	14.41	13.02	11.57	10.09*	8.61*	
	40	Q	89100	81800	68600	57000	47000	38250	30700	24200	18610	13860	9850	
		P	23.37	22.88	21.73	20.38	18.88	17.26	15.56	13.81	12.06	10.33*	8.68*	
	50	Q	74300	68200	57100	47400	38900	31500	25100	19580	14840	10810	7410	
		P	27.01	26.2	24.46	22.58	20.6	18.56	16.5	14.45	12.45	10.54*	8.76*	
6J-22.2Y	30	Q				74300	61300	50100	40500	32200	25150	19140	14090	9880
		P				19.73	18.62	17.32	15.86	14.28	12.60	10.84	9.04	7.22
	40	Q				63800	52600	42800	34350	27100	20900	15640	11210	7510
		P				22.91	21.24	19.43	17.48	15.45	13.34	11.19	9.03	6.88
	50	Q					43700	35400	28200	22000	16740	12270	8520	
		P					23.61	21.27	18.84	16.34	13.8	11.25	8.73	
6J-33.2Y	30	Q	118800	108900	91100	75600	62200	50500	40500	31900	24500	18280	13020	
		P	20.4	20.3	19.76	18.99	17.99	16.79	15.39	13.83	12.12	10.29*	8.36*	
	40	Q	101500	93000	77700	64300	52700	42600	33900	26400	20050	14640	10110	
		P	24.3	23.9	22.9	21.6	20.1	18.34	16.46	14.45	12.35	10.19*	8.00*	
	50	Q	84400	77400	64600	53300	43550	35050	27700	21400	16040	11500	7700	
		P	28	27.4	25.8	24	22	19.8	17.48	15.08	12.65	10.25*	7.91*	

COMPRESSOR MODELS 压缩机型号	Cond. Temp. 冷凝温度℃	Capacity 制冷量 Qo [Watt]											Power Consumption 功率消耗 Pe [kW]				
		↓	Evaporating Temperature 蒸发温度℃														
			7.5	5	0	-5	-10	-15	-20	-25	-30	-35	-40	-45			
6H-25.2Y	30	Q				87900	7250	59300	47800	38000	29700	22650	16740	11850			
		P				23.5	22.15	20.58	18.83	16.94	14.95	12.89	10.81	8.75			
	40	Q				74700	61600	50200	40400	31900	24700	18590	13440	9130			
		P				27.2	25.18	23	20.68	18.28	15.28	13.36	10.92	8.54			
	50	Q					50500	41150	33000	25950	19920	14760	10390				
		P					27.78	25.02	22.18	19.31	16.43	13.59	10.83				
6H-35.2Y	30	Q	136000	12800	104500	86900	71600	58400	47000	37200	28800	21700	15720				
		P	25.11	24.84	24.07	23.04	21.77	20.29	18.64	16.83	14.91	12.89*	10.81*				
	40	Q	116300	106600	89300	74100	60900	49450	36900	31100	23800	17670	12480				
		P	29.81	29.2	27.79	26.14	24.3	22.29	20.14	17.88	15.53	13.13*	10.71*				
	50	Q	96600	88600	74100	61400	50400	40700	32400	25250	19160	14000	9670				
		P	34.17	33.23	31.19	28.96	26.56	24.04	21.41	18.71	15.96	13.20*	10.45*				
6G-30.2Y	30	Q				98300	81200	66400	53600	42700	33350	25400	18760	13210			
		P				26.77	25.07	23.21	21.2	19.08	16.84	14.54	12.17	9.76			
	40	Q				84000	69300	56600	45550	36050	27900	21000	15130	10210			
		P				30.86	28.5	26	23.38	20.68	17.9	15.07	12.21	9.34			
	50	Q					57600	46900	37600	29550	22600	16720	11710				
		P					31.43	28.35	25.18	21.94	18.67	15.37	12.06				
6G-40.2Y	30	Q	156100	143200	120000	99900	82500	67400	54300	43150	33600	25550	18730				
		P	30.46	29.91	28.66	27.2	25.57	23.77	21.82	19.75	17.56	15.28*	12.93*				
	40	Q	133400	122400	102700	85400	70300	57300	46000	36300	28000	20900	14940				
		P	35.49	34.61	32.7	30.62	28.38	26.02	23.54	20.96	18.3	15.57*	12.80*				
	50	Q	110800	101800	85400	70900	58300	47350	37800	29550	22500	16450	11330				
		P	40.19	38.97	36.42	33.73	30.91	27.99	24.99	21.92	18.79	15.63*	12.46*				
6F-40.2Y	30	Q				118800	98100	80100	64700	51400	40100	30500	22400	15600			
		P				31.46	29.74	27.69	25.37	22.84	20.14	17.34	14.49	11.63			
	40	Q				100900	83100	67600	54300	42800	32950	24600	17570	11680			
		P				36	33.43	30.59	27.55	24.36	21.06	17.73	14.4	11.14			
	50	Q					68300	55300	44050	34300	26050	18990	13060				
		P					36.68	33.08	29.33	25.49	21.62	17.76	13.98				
6F-50.2Y	30	Q	184400	169300	142200	118600	98100	80400	65200	52100	40900	31400	23450				
		P	36.24	35.76	34.49	32.87	30.95	28.79	26.43	23.94	21.38	18.79*	16.23*				
	40	Q	157900	145000	12170	101300	83600	68300	55000	43600	33850	25600	18620				
		P	43.13	42.1	39.8	37.22	34.43	31.47	28.4	25.28	22.15	19.09*	16.14*				
	50	Q	131000	120200	100800	83800	68900	56000	44800	35150	26950	19960	14090				
		P	49.8	48.21	44.85	41.3	37.6	33.83	30.02	26.64	22.53	18.97*	15.59*				
8GC-60.2Y	30	Q	223400	205200	172400	143800	118900	97300	78500								
		P	42.47	42.3	41.33	39.63	37.31	34.48	31.28								
	40	Q	188400	173100	145400	121200	100000	81500	65400								
		P	50.88	50	47.66	44.69	41.23	37.39	33.32			②					
	50	Q	152600	140300	118000	98200	80900	65600	52200								
		P	57.25	55.79	52.38	48.43	44.06	39.41	34.6								
8FC-70.2Y	30	Q	264400	242800	204000	170200	140700	11500	93000								
		P	51.82	51.61	50.43	48.35	45.52	42.07	38.17								
	40	Q	223000	204900	172100	143500	118400	96500	77400								
		P	62.08	61	58.15	54.53	50.3	45.62	40.65			②					
	50	Q	180600	166100	139600	116300	95700	77700	61800								
		P	69.85	68.07	63.91	59.09	53.76	48.09	42.21								

①性能参数对R404A有效对于R507A可能有极细微的变化-见比泽尔选型软件。

②参数备索

\* 优先采用2型电机，见应用范围

附加冷却或限制吸气温度





# Copeland<sup>®</sup> HERMETIC COMPRESSORS

## CR/QR Series 1.25 to 12HP

### MED/HIGH TEMPERATURE

美国谷轮CR/QR系列制冷全封闭压缩机  
1.25 to 12HP (马力) 中高温冷冻应用  
适用于多种环保制冷剂

**R22**

COMPRESSOR MODELS 压缩机型号	Cond. Temp. 冷凝温度℃	↓	Capacity 制冷量 Qo [Watt]								Power Consumption 功率消耗 Pe [kW]			
			Evaporating Temperature 蒸发温度℃								排气量 m <sup>3</sup> /h	运行电 流(A)	尺寸(长、 宽、高) mm	
			-30	-25	-20	-15	-10	-5	0	5				7
ZB15KQ-TFD	30	Q	2.24	2.81	3.50	4.25	5.15	6.15	7.30	7.85	8.65	5.92	4.90	243.4*243.4 *369.3
	40	Q	1.93	2.46	3.10	3.80	4.60	5.55	6.65	7.10	7.85			
	45	Q		2.27	2.86	3.55	4.35	5.25	6.30	6.75	7.45			
	50	Q			2.62	3.30	4.05	4.90	5.90	6.30	7.00			
	30	P	1.11	1.10	1.09	1.08	1.09	1.14	1.22	1.28	1.38			
ZB19KQ-TFD	40	P	1.49	1.47	1.46	1.44	1.42	1.42	1.45	1.47	1.51	6.83	6.50	243.4*243.4 *369.3
	45	P		1.68	1.67	1.64	1.62	1.61	1.61	1.62	1.64			
	50	P			1.89	1.87	1.84	1.81	1.80	1.79	1.80			
	30	Q	2.35	3.00	3.75	4.65	5.65	6.85	8.15	8.70	9.60			
	40	Q	2.07	2.68	3.40	4.20	5.15	6.25	7.45	8.00	8.85			
ZB21KQ-TFD	45	Q		2.51	3.20	4.00	4.90	5.95	7.15	7.65	8.45	8.6	7.20	243.4*243.4 *392
	50	Q			3.00	3.75	4.65	5.65	6.75	7.25	8.05			
	30	P	1.27	1.28	1.27	1.26	1.25	1.23	1.21	1.20	1.19			
	40	P	1.60	1.61	1.61	1.60	1.59	1.57	1.55	1.54	1.53			
	45	P		1.81	1.81	1.80	1.78	1.76	1.74	1.73	1.72			
ZB26KQ-TFD	50	P			2.03	2.02	2.00	1.98	1.96	1.95	1.94	9.94	8.85	243.4*243.4 *405.8
	30	Q	3.25	4.20	5.25	6.50	7.90	9.55	11.40	12.20	13.50			
	40	Q	2.89	3.75	4.75	5.90	7.20	8.75	10.45	11.25	12.45			
	45	Q		3.55	4.50	5.60	6.85	8.30	10.00	10.70	11.90			
	50	Q			4.30	5.25	6.50	7.90	9.50	10.20	11.30			
ZB30KQ-TFD	30	P	1.78	1.79	1.78	1.77	1.75	1.72	1.70	1.69	1.67	11.8	10.30	240.8*244* 437.9
	40	P		2.51	2.51	2.50	2.48	2.46	2.43	2.42	2.40			
	45	P	2.23	2.24	2.24	2.23	2.21	2.19	2.16	2.15	2.13			
	50	P			2.81	2.80	2.78	2.76	2.73	2.71	2.69			
	30	Q	2.71	3.95	5.45	7.20	9.15	11.40	13.85	14.35	16.00			
ZB38KQ-TFD	40	Q	2.34	3.45	4.75	6.35	8.20	10.30	12.70	13.05	14.60	14.5	12.80	240.8*244 *437.9
	45	Q		3.20	4.45	5.95	7.70	9.75	12.05	13.05	14.60			
	50	Q			4.15	5.55	7.20	9.15	11.35	11.55	13.00			
	30	P	2.14	2.19	2.21	2.23	2.25	2.27	2.31	2.33	2.37			
	40	P	2.59	2.65	2.68	2.70	2.71	2.72	2.74	2.75	2.77			
ZB45KQ-TFD	45	P		2.92	2.96	2.97	2.98	2.99	3.00	3.30	3.31	17.2	13.10	240.8*244 *437.9
	50	P			3.26	3.28	3.29	3.29	3.30	3.30	3.31			
	30	Q	4.60	5.90	7.50	9.45	11.70	14.20	16.90	18.10	19.90			
	40	Q	4.10	5.20	6.70	8.50	10.60	13.00	15.60	16.70	18.50			
	45	Q		4.80	6.20	7.95	10.00	12.30	14.85	15.90	17.60			
ZB58KQ-TFD	50	Q			5.75	7.40	9.35	11.60	14.05	15.10	16.70	20.90	16.40	240.2*240.2 *478.1
	30	P	2.32	2.42	2.47	2.51	2.54	2.59	2.68	2.73	2.82			
	40	P	2.93	3.02	3.08	3.12	3.15	3.20	3.29	3.34	3.43			
	45	P		3.40	3.45	3.47	3.50	3.55	3.63	3.67	3.76			
	50	P			3.87	3.89	3.90	3.94	4.01	4.05	4.13			
ZB58KQ-TFD	30	Q	6.05	7.80	9.75	11.95	14.45	17.30	20.50	21.90	24.10	20.90	16.40	240.2*240.2 *478.1
	40	Q	5.25	6.95	8.80	10.90	13.25	15.90	18.90	20.20	22.30			
	45	Q		6.45	8.30	10.30	12.60	15.10	18.10	19.30	21.30			
	50	Q			7.70	9.65	11.85	14.35	17.10	18.30	20.30			
	30	P	3.16	3.16	3.16	3.16	3.17	3.19	3.22	3.24	3.27			
ZB58KQ-TFD	40	P	3.91	3.90	3.88	3.87	3.87	3.88	3.89	3.90	3.92	20.90	16.40	240.2*240.2 *478.1
	45	P		4.34	4.32	4.30	4.30	4.30	4.31	4.32	4.33			
	50	P			4.82	4.78	4.78	4.78	4.78	4.78	4.79			
	30	Q	7.70	9.55	11.75	14.25	17.10	20.50	24.30	25.90	28.60			
	40	Q	6.95	8.70	10.65	13.00	15.70	18.70	22.30	22.80	26.30			
ZB58KQ-TFD	50	Q			9.55	11.70	14.15	16.90	20.20	21.60	23.80	20.90	16.40	240.2*240.2 *478.1
	30	P	3.76	3.83	3.88	3.93	4.01	4.11	4.28	4.37	4.55			
	40	P	4.68	4.76	4.84	4.90	4.96	5.00	5.10	5.15	5.25			
	50	P			5.95	6.00	6.10	6.15	6.20	6.25	6.30			

额定工况: 50Hz 过热度: 11.1℃, 过冷度8.3℃ Rated condition: 50Hz superheat: 11.1℃ subcooling 8.3℃

R22

COMPRESSOR MODELS 压缩机型号	Cond. Temp. 冷凝温度℃	↓	Capacity 制冷量 Q <sub>o</sub> [Watt]							Power Consumption 功率消耗 P <sub>e</sub> [kW]				排气量 m <sup>3</sup> /h	运行电 流(A)	尺寸(长、 宽、高)
			Evaporating Temperature 蒸发温度℃							0	5	7	10			
			-30	-25	-20	-15	-10	-5	0							
ZB66KQ-TFD	30	Q	10.65	11.15	14.64	18.03	21.83	26.38	31.47	34.13	38.72	25.10	17.30	240.2*240.2 *533.3		
	40	Q	9.40	9.87	12.95	15.96	19.32	23.35	27.85	30.21	34.26					
	50	Q			11.67	14.37	17.41	21.03	25.10	27.31	30.86					
	30	P	4.08	4.27	4.38	4.53	4.73	4.90	5.21	5.36	5.65					
	40	P	5.16	5.30	5.45	5.60	5.69	5.85	6.07	6.15	6.32					
	50	P			6.60	6.75	6.90	7.02	7.17	7.25	7.35					
ZB76KQ-TFD	30	Q	10.85	13.45	16.40	19.90	23.90	28.60	34.00	36.00	40.00	28.90	17.30	240.2*240.2 *533.3		
	40	Q	9.85	12.20	15.00	18.20	21.90	26.20	31.00	33.00	36.50					
	50	Q			13.45	16.40	19.80	23.70	28.20	30.00	33.50					
	30	P	4.59	4.77	4.95	5.15	5.40	5.70	6.15	6.35	6.75					
	40	P	5.65	5.85	6.05	6.25	6.45	6.70	7.00	7.15	7.40					
	50	P			7.25	7.50	7.70	7.90	8.15	8.25	8.45					
ZB88KQ-TFD	30	Q	13.45	16.60	20.30	24.60	29.50	35.00	41.50	44.50	49.00	35.60	22.10	240.2*240.2 *533.3		
	40	Q	12.20	15.10	18.50	22.40	27.00	32.00	38.00	41.00	45.00					
	50	Q			16.60	20.20	24.40	29.20	34.50	37.00	41.00					
	30	P	6.00	6.20	6.35	6.55	6.80	7.15	7.60	7.85	8.25					
	40	P	7.30	7.55	7.75	7.95	8.20	8.45	8.75	8.90	9.20					
	50	P			9.35	9.55	9.80	10.00	10.30	10.40	10.60					
ZB11MC-TFD	30	Q	16.40	20.30	24.80	30.00	36.00	43.00	51.00	54.50	60.00	42.10	29.20	324*294* 591.89		
	40	Q	14.70	18.30	22.50	27.30	33.00	39.50	47.00	50.00	55.00					
	50	Q			20.00	24.50	29.70	35.50	42.50	45.50	50.50					
	30	P	7.25	7.40	7.60	7.85	8.10	8.45	8.95	9.20	9.65					
	40	P	8.85	9.10	9.35	9.55	9.80	10.00	10.40	10.50	10.80					
	50	P			11.30	11.50	11.80	12.00	12.30	12.40	12.60					

R404A

COMPRESSOR MODELS 压缩机型号	Cond. Temp. 冷凝温度℃	↓	Capacity 制冷量 Q <sub>o</sub> [Watt]							Power Consumption 功率消耗 P <sub>e</sub> [kW]				排气量 m <sup>3</sup> /h	运行电 流(A)	尺寸(长、 宽、高) mm
			Evaporating Temperature 蒸发温度℃							0	5	7	10			
			-30	-25	-20	-15	-10	-5	0							
ZB15KQE-TFD	30	Q	1.78	2.33	2.95	3.70	4.60	5.60	6.75	8.10	8.70	9.60	5.92	4.90	243.4*243.4 *369.3	
	40	Q	1.32	1.85	2.45	3.10	3.90	4.80	5.80	7.00	7.50	8.35				
	45	Q	1.05	1.58	2.15	2.79	3.50	4.35	5.30	6.40	6.90	7.65				
	50	Q			1.28	1.83	2.44	3.10	3.90	4.75	5.80	6.25				6.95
	30	P	1.25	1.27	1.27	1.25	1.22	1.20	1.17	1.16	1.15	1.16				
	40	P	1.7	1.68	1.67	1.63	1.59	1.55	1.51	1.49	1.49	1.49				
ZB19KQE-TFD	45	P	2.01	1.98	1.93	1.88	1.82	1.77	1.72	1.69	1.38	1.68				
	50	P			2.32	2.26	2.18	2.10	2.03	1.97	1.92	1.91	1.90			
	30	Q	2.32	2.95	3.70	4.50	5.60	6.75	8.15	9.70	10.40	11.50	6.83	6.50	243.4*243.4 *369.3	
	40	Q	1.96	2.52	3.20	3.95	4.85	5.90	7.15	8.50	9.20	10.20				
	45	Q	1.77	2.28	2.87	3.60	4.40	5.40	6.55	7.90	8.50	9.45				
	50	Q			2.04	2.61	3.25	4.05	4.95	6.05	7.30	7.85				8.75
30	P	1.47	1.47	1.48	1.48	1.47	1.47	1.46	1.46	1.45	1.45					
40	P	1.86	1.86	1.87	1.87	1.86	1.85	1.84	1.83	1.82	1.81					
ZB21KQE-TFD	45	P	2.12	2.12	2.12	2.11	2.10	2.09	2.07	2.06	2.05	2.04				
	50	P			2.36	2.36	2.36	2.34	2.33	2.31	2.30	2.28				
	30	Q	2.78	3.55	4.40	5.45	6.70	8.15	9.80	11.65	12.50	13.80	8.6	7.20	243.4*243.4 *392	
	40	Q	2.34	3.00	3.80	4.75	5.80	7.10	8.55	10.25	11.00	12.20				
	45	Q	2.12	2.74	3.45	4.35	5.35	6.55	7.90	9.55	10.25	11.35				
	50	Q			2.44	3.10	3.90	4.85	5.95	7.25	8.75	9.45				10.55
30	P	1.76	1.76	1.77	1.77	1.77	1.76	1.75	1.74	1.74	1.73					
40	P	2.22	2.23	2.23	2.23	2.23	2.23	2.21	2.19	2.18	2.17					
ZB26KQE-TFD	45	P	2.50	2.52	2.52	2.52	2.51	2.50	2.48	2.46	2.46	2.44				
	50	P			2.83	2.83	2.83	2.82	2.81	2.79	2.77	2.75	2.74			
	30	Q	3.25	4.15	5.15	6.40	7.85	9.50	11.45	13.65	14.60	16.10	9.94	8.85	243.4*243.4 *405.8	
	40	Q	2.74	3.55	4.45	5.55	6.80	8.30	10.00	12.00	12.90	14.30				
	45	Q	2.48	3.20	4.05	5.00	6.20	7.55	9.20	11.05	11.90	13.25				
	50	Q			2.86	3.65	4.60	5.65	6.95	8.50	10.25	11.05				12.30
30	P	2.06	2.06	2.07	2.07	2.07	2.06	2.05	2.04	2.03	2.02					
40	P	2.60	2.61	2.61	2.61	2.61	2.60	2.58	2.56	2.55	2.54					
45	P	2.96	2.96	2.96	2.95	2.94	2.93	2.91	2.89	2.89	2.87					
50	P			3.30	3.31	3.31	3.30	3.28	3.26	3.23	3.22	3.20				

额定工况：50Hz 过热度：11.1℃, 过冷度8.3℃

Rated condition:50Hz superheat:11.1℃ subcooling 8.3℃

## R404A

COMPRESSOR MODELS 压缩机型号	Cond. Temp. 冷凝温度℃	↓	Capacity 制冷量 Q <sub>0</sub> [Watt]										Power Consumption 功率消耗 P <sub>e</sub> [kW]		
			Evaporating Temperature 蒸发温度℃								排气量 m <sup>3</sup> /h	运行电 流(A)	尺寸(长、 宽、高) mm		
			-30	-25	-20	-15	-10	-5	0	5				7	10
ZB30KQE-TFD	30	Q	3.80	4.85	6.05	7.50	9.15	11.15	13.40	16.00	17.10	18.90	11.8	10.30	240.8*244* 437.9
	40	Q	3.20	4.15	5.20	6.50	7.95	9.70	11.75	14.05	15.10	16.70			
	45	Q	2.86	3.70	4.70	5.85	7.25	8.90	10.85	13.05	14.05	15.60			
	50	Q		3.30	4.25	5.35	6.65	8.15	9.95	12.00	12.95	14.40			
	30	P	2.36	2.36	2.37	2.37	2.37	2.36	2.35	2.34	2.33	2.32			
ZB38KQE-TFD	40	P	2.98	2.99	2.99	2.99	2.99	2.98	2.96	2.94	2.93	2.91	14.5	12.80	240.8*244 *437.9
	45	P	3.39	3.39	3.39	3.37	3.35	3.32	3.30	3.27	3.26	3.25			
	50	P		3.79	3.79	3.79	3.78	3.76	3.74	3.71	3.69	3.67			
	30	Q	4.75	6.05	7.55	9.35	11.45	13.90	16.70	20.00	21.40	23.60			
	40	Q	4.00	5.15	6.50	8.10	9.95	12.15	14.65	17.60	18.90	20.90			
ZB45KQE-TFD	45	Q	3.60	3.65	5.85	7.30	9.05	11.05	13.45	16.20	17.40	19.40	17.2	13.10	240.8*244 *437.9
	50	Q		4.20	5.35	6.70	8.30	10.20	12.40	15.00	16.20	18.00			
	30	P	2.94	2.95	2.96	2.96	2.96	2.95	2.94	2.92	2.91	2.90			
	40	P	3.72	3.74	3.74	3.74	3.73	3.72	3.70	3.67	3.66	3.63			
	45	P	4.16	4.18	4.19	4.20	4.20	4.20	4.19	4.16	4.15	4.13			
ZB58KQE-TFD	50	P		4.73	4.74	4.74	4.72	4.70	4.67	4.63	4.61	4.58	20.90	16.40	240.2*240.2 *478.1
	30	Q	5.60	7.10	8.85	10.95	13.40	16.30	19.60	23.40	25.10	27.70			
	40	Q	4.70	6.05	7.65	9.50	11.65	14.20	17.20	20.60	22.10	24.50			
	45	Q	4.25	5.45	6.90	8.60	10.65	13.00	15.80	19.00	20.40	22.70			
	50	Q		4.90	6.25	7.85	9.75	11.95	14.55	17.60	18.90	21.10			
ZB66KQE-TFD	30	P	3.33	3.34	3.35	3.35	3.35	3.34	3.32	3.31	3.30	3.28	25.10	17.30	240.2*240.2 *533.3
	40	P	4.21	4.23	4.24	4.23	4.23	4.21	4.19	4.15	4.14	4.11			
	45	P	4.76	4.79	4.81	4.82	4.81	4.79	4.76	4.72	4.70	4.67			
	50	P		5.35	5.35	5.35	5.35	5.30	5.30	5.25	5.20	5.20			
	30	Q	6.55	8.30	10.35	12.75	15.60	18.90	22.70	27.20	29.20	32.50			
ZB76KQE-TFD	40	Q	5.55	7.10	8.90	11.05	13.55	16.50	19.90	23.90	25.60	28.50	28.90	17.30	240.2*240.2 *533.3
	50	Q		7.40	9.25	11.40	13.95	16.90	20.40	21.90	24.40	20.40			
	30	P	4.31	4.38	4.43	4.47	4.50	4.54	4.60	4.72	4.79	4.93			
	40	P	5.30	5.45	5.50	5.60	5.60	5.65	5.70	5.75	5.75	5.85			
	50	P		6.75	6.85	6.90	6.95	7.00	7.00	7.00	7.05	7.05			
ZB88KQE-TFD	30	Q	9.54	11.93	12.48	16.40	21.19	22.93	29.54	35.25	38.22	43.41	35.60	22.10	240.2*240.2 *533.3
	40	Q	8.45	10.53	11.05	13.35	17.87	21.64	26.15	31.20	33.85	38.37			
	50	Q			10.45	13.07	16.09	19.51	23.53	28.12	30.58	34.56			
	30	P	4.80	4.94	5.07	5.14	5.30	5.42	5.60	5.86	5.60	6.24			
	40	P	5.90	6.10	6.23	6.34	6.47	6.59	6.73	6.87	6.95	7.12			
ZB11MC-TFD	50	P			7.55	7.68	7.85	7.96	8.08	8.19	8.26	8.34	42.10	29.20	324*294* 591.89
	30	Q	9.65	12.10	15.10	18.50	22.60	27.40	33.00	39.50	42.00	46.50			
	40	Q	8.20	10.40	13.00	16.10	19.70	24.00	28.90	34.50	37.00	41.00			
	50	Q			10.85	13.55	16.70	20.40	24.70	29.70	32.00	35.50			
	30	P	5.30	5.50	5.70	5.90	6.10	6.30	6.60	7.00	7.20	7.55			
ZB11MC-TFD	40	P	6.50	6.75	6.95	7.15	7.35	7.55	7.75	8.05	8.15	8.40	42.10	29.20	324*294* 591.89
	50	P			8.35	8.55	8.80	9.00	9.20	9.40	9.50	9.65			
	30	Q	12.00	15.10	18.70	23.00	28.00	34.00	40.50	48.50	52.00	57.50			
	40	Q	10.25	12.95	16.10	19.90	24.40	29.60	35.50	42.50	46.00	51.00			
	50	Q			13.50	16.80	20.60	25.10	30.50	36.50	39.50	43.50			
ZB11MC-TFD	30	P	6.95	7.15	7.35	7.50	7.70	7.95	8.25	8.65	8.85	9.25	42.10	29.20	324*294* 591.89
	40	P	8.45	8.70	8.95	9.15	9.40	9.60	9.80	10.10	10.20	10.55			
	50	P			10.80	11.00	11.30	11.50	11.70	12.00	12.10	12.20			
	30	Q	14.50	18.20	22.70	27.90	34.00	41.50	49.00	50.90	63.50	70.50			
	40	Q	12.20	15.50	19.50	24.20	29.70	36.00	43.50	52.50	56.00	62.50			
ZB11MC-TFD	50	Q			16.20	20.30	25.10	31.00	37.50	45.00	48.50	54.00	42.10	29.20	324*294* 591.89
	30	P	8.40	8.60	8.80	9.00	9.20	9.40	9.70	10.10	10.40	10.80			
	40	P	10.20	10.50	10.80	11.00	11.20	11.40	11.60	11.90	12.00	12.30			
	50	P			13.00	13.30	13.60	13.80	14.00	14.20	14.30	14.40			

额定工况: 50Hz 过热度: 11.1℃, 过冷度 8.3℃  
 Rated condition: 50Hz superheat: 11.1℃ subcooling 8.3℃

# Copeland<sup>®</sup> HERMETIC COMPRESSORS

ZR Series 1.5 to 15HP

MED/HIGH TEMPERATURE  
REFRIGERANT R22

美国谷轮ZR系列制冷全封闭压缩机  
1.5 to 15HP (马力) 中高温冷冻应用  
制冷剂R22



- \*超高能效
- \*杰出的可靠性
- \*运动部件少
- \*轴向及径向的谷轮专利设计提供了前所未有的耐液击能力
- \*内置电机短路装置能有效的保护电机免受高温及高电流损坏
- \*低噪音/低排气脉冲
- \*噪音值比活塞压缩机低5分贝以上
- \*简化系统设计
- \*独特的卸载启动设计使压缩机启动时无须启动电容
- \*在大多数应用中无须曲轴箱加热器和气液分离器
- \*近100%的容积效率带来超长的制热能力
- \*系列范围已从1.5HP到15HP, 并还将向上扩展.

- \*Superior efficiency
- \*Outstanding reliability
- \*Fewer moving parts
- \*Compliance feature offers unprecedented liquid handling capability
- \*Internal motor protection can efficiently protect motor from high temp and high current
- \*Very low noise/gas pulsation
- \*Five decibels quieter than piston compressor
- \*Simplified system design
- \*Unique unload start feature requires no start capacitors/relay
- \*Crankcase heater or accumulator not required in most applications
- \*High heat pump capacity due to nearly 100% volumetric efficiency
- \*Selection scope ranges from 1.5HP to 15HP, and is uprising.

R22

COMPRESSOR MODELS 压缩机型号	Cond. Temp. 冷凝温度℃	HP	Evaporating Temperature 蒸发温度℃									排气量 m <sup>3</sup> /h	尺寸(长、宽、高) mm	Capacity 制冷量	Input Power 输入功率	Energy efficiency rating 能效比
			12.5	10	7	5	0	-5	-10	-15	-20					
ZR18K4	30	1.5	6162	5663	5213	4763	3977	3293	2699	2185	1740	4.35	242*242*383	4350	1375	3.16
	40		5679	5216	4798	4379	3648	3010	2456	1980	1565					
	50		5141	4715	4330	3945	3270	2680	2170							
ZR22K3	30	1.83	7780	7120	6380	5925	4885	3990	3225	2570	2010	5.34	242*242*383	5395	1705	3.16
	40		7100	6500	5835	5420	4475	3650	2930	2305	1760					
	50		6425	5880	5275	4895	4025	3255	2575	1960						
ZR28K3	30	2.3	9840	9070	8205	7660	6415	5320	4360	3535	2830	6.83	242*242*383	6955	2100	3.31
	40		9015	8305	7505	7005	5855	4845	3965	3205	2550					
	50		8165	7515	6780	6320	5270	4345	3535	2835						
ZR34K3	30	2.83	11730	10810	9775	9130	7640	6335	5195	4210	3370	8.03	242*242*405	8295	2550	3.25
	40		10740	9895	8945	8345	6975	5770	4720	3815	3035					
	50		9730	8955	8080	7530	6275	5170	4210	3375						
ZR40K3	30	3.3	13830	12740	11510	10740	8980	7445	6115	4965	3975	9.44	242*242*419	9770	3005	3.25
	40		12700	11680	10540	9830	8205	6790	5565	4505	3590					
	50		11490	10560	9515	8865	7380	6095	4980	4025						
ZR49KC	30	4.08	16590	15380	13990	13090	10960	9030	7315	5830	4600	11.70	242*242*457	11960	3600	3.32
	40		15370	14220	12880	12030	10010	8190	6590	5220	4110					
	50		13900	12820	11570	10770	8900	7230	5775	4565						
ZR61KC	30	5.08	20210	18740	17040	15950	13360	11010	8915	7105	5605	14.40	242*242*457	14760	4475	3.3
	40		18730	17320	15700	14660	12200	9980	8025	4360	5010					
	50		16940	15620	14100	13130	10850	8810	7040	5560						
ZR72KC	30	6	24640	22750	20620	19290	16230	13550	11200	9140	7335	17.00	242*242*457	17610	5225	3.37
	40		22700	20940	18980	17740	14920	12420	10230	8295	6580					
	50		20510	18900	17110	15980	13400	11110	9090	7300						
ZR81KC	30	6.75	26650	24850	22740	21380	18130	15130	12410	10010	7960	19.20	242*242*462	19690	5830	3.38
	40		25240	23420	21310	19950	16740	13830	11250	9035	7125					
	50		23190	21410	19370	18060	15020	12320	9990	8075						
ZR94KC	30	8	30880	28360	22740	21380	18130	15130	12410	10010	7960	20.90	319*357*542	21570	6620	3.25
	40		27940	25650	23110	21540	18020	14970	12310	9950	7790					
	50		25350	23270	20970	19560	16370	13610	11180	9000						
ZR108KC	30	9	36920	33990	30710	28670	24020	19980	16490	13470	10850	24.90	319*357*542	26260	7930	3.31
	40		33940	31240	28230	26350	22060	18310	15040	12170	9640					
	50		30740	28290	25550	23840	19920	16470	13430	10720						
ZR125KC	30	10	42790	39390	35590	33220	27840	23160	19110	15600	12580	28.80	319*357*542	30451	9120	3.34
	40		39330	36210	32720	30540	25570	21220	17430	14110	11180					
	50		35630	32790	29610	27620	23080	19090	15560	12430						
ZR144KC	30	12	49280	45500	41240	38580	32460	27100	22400	18280	14670	33.22	319*357*542	35220	10450	3.37
	40		45400	41880	37960	35480	29840	24840	20460	16590	13160					
	50		41020	37800	34220	31960	26800	22220	18180	14600						
ZR16M3	30	13	53010	48600	43850	40870	34150	28380	23440	19190	15510	35.60	319*357*550	37426	11200	3.34
	40		48730	44780	40380	37660	31490	26140	21490	17400	13750					
	50		44270	40700	36720	34250	28620	23680	19310	15380						
ZR19M3	30	15	63030	58090	52550	49070	41130	34190	28180	23030	18650	42.10	324*357*596	44900	13320	3.37
	40		57830	53280	48170	44970	37660	31270	25730	20950	16870					
	50		52250	48110	43480	40580	33950	28160	23140	18800						





**L'UNITE HERMETIQUE HERMETIC COMPRESSORS**  
**LOW BACK PRESSURE**  
**R12 R502 R134a/R404A Refrigerant**  
 欧洲泰康全封闭压缩机  
 R12 R502 R134a/R404A 制冷剂

COMPRESSOR MODELS 型号	Power (H.P.) 马力		Refrigerant 制冷剂				REFRIGERATION CAPACITY AT 50Hz 50Hz制冷量, 测试标准54.5℃/130°F 冷凝温度下 Evaporating Temperature 蒸发温度							VOLTAGE 电压		
	马	力	制	冷	剂	气 缸 排 气 量	Displacement(cm <sup>3</sup> ) 装 油 量		Rated @54.5℃/130°F Cond .Temp (Watts)② 50Hz制冷量, 测试标准54.5℃/130°F 冷凝温度下 Evaporating Temperature 蒸发温度							
							油 量	Cooling ①冷却法	- 45℃	- 40℃	- 35℃	- 30℃	- 23.3℃		-20℃	- 10℃
									-49°F	-40°F	-31°F	-22°F	-10°F		-4°F	-14°F
<b>R12制冷剂</b>																
AE1410A	1/3	12	12.1	450	F, RH			105	158	250	304	510	208-220V/1/50Hz			
CAE2410A	1/3	12	12.1	450	F			105	158	250	304	510	208-220V/1/50Hz			
AE1412A	3/8	12	14.2	450	F, RH			141	202	311	376	634	208-220V/1/50Hz			
CAE2414A	3/8	12	14.2	450	F			141	202	311	376	634	208-220V/1/50Hz			
CAJ2T12	1/2	12	26.2	887	F	167⑤	186③	253	377	611	750	1238	208-220V/1/50Hz			
CAH2445A		12	53.2	1625	F		271③	442	770	1245	1520	2512	220-240V/1/50Hz			
TAH2445A	1	12	53.2	1625	F	133⑤							400V/3/50Hz			
CAH2466A		12	74.3	1625	F		479③	667	1045	1617	1925	3100	220-240V/1/50Hz			
TAH2466A	1-1/2	12	74.3	1625	F	371⑤							400V/3/50Hz			
<b>R502制冷剂</b>																
AE1417L	1/2	502	11.3	450	F	103⑤	96	188	293	449	533	855	208-220V/1/50Hz			
CAE2417L	1/2	502	11.3	450	F	103⑤	96	188	293	449	533	855	208-220V/1/50Hz			
CAJ2428L		502	15.2	887	F		105	232	390	620	759	1204	220-240V/1/50Hz			
TAJ2428L	5/8	502	15.2	887	F	98.6⑤							400V/3/50Hz			
CAJ2432L		502	18.3	887	F	89.3⑤	140	290	490	787	960	1510	208-220V/1/50Hz			
CAJ2446L		502	26.2	887	F		270	498	754	1106	1305	2060	220-240V/1/50Hz			
TAJ2446L	1	502	26.2	887	F	325⑤							400V/3/50Hz			
CAJ2464L		502	34.5	887	F		324	620	1000	1583	1890	2950	220-240V/1/50Hz			
TAJ2464L	1-1/2	502	34.5	887	F	311⑤							400V/3/50Hz			
TAH2480J	2	502	53.2	1625	F	704⑤	495	872	1336	2068	2505	4183	400V/3/50Hz			
TAH2511K	3	502	74.3	1625	F	820⑤	695	1190	1800	2717	3245	5015	400V/3/50Hz			
TAHD2516J	4	502	106	1625	F	1057⑤	990	1744	2672	4131	5010	8366	400V/3/50Hz			
TAHD2522K	6	502	149	1625	F	168⑤	1390	2380	3600	5435	6490	10030	400V/3/50Hz			
TAG2516K	4	502	113	1960	F	1696⑤	976	1711	2683	4358	6340	8947	400V/3/50Hz			
TAG2522K	6	502	135	1960	F	2541⑤	1446	2306	3460	5469	6653	11024	400V/3/50Hz			
<b>R134a新制冷剂</b>																
AE1410Y	1/3	134a	12.1	450	F, RH			92	151	259	324	566	220-240V/1/50Hz			
CAE2410Y	1/3	134a	12.1	450	F			92	151	259	324	566	220-240V/1/50Hz			
AE1412Y	3/8	134a	14.2	450	F, RH			96	174	306	383	663	220-240V/1/50Hz			
CAE2412Y	3/8	134a	14.2	450	F			96	174	306	383	663	220-240V/1/50Hz			
CAE2414Y	7/16	134a	16	450	F			124	210	360	445	743	220-240V/1/50Hz			
<b>R404A新制冷剂</b>																
CAE2417Z	7/16	404A	11.3	450	F	37.8⑤	62	161	176	454	551	890	208-220V/1/50Hz			
CAE2420Z	1/2	404A	12.5	450	F	194⑤	179	267	377	560	665	1044	220-240V/1/50Hz			
CAE2424Z	5/8	404A	15.5	450	F	228⑤	180	291	430	657	787	1252	220-240V/1/50Hz			
CAJ2432Z	3/4	404A	18.3	887	F	331⑤	265③	318	510	792	950	1256	220-240V/1/50Hz			
CAJ2446Z		404A	26.2	887	F		575③	549	797	1194	1423	2290	220-240V/1/50Hz			
TAJ2446Z	1	404A	26.2	887	F	702⑤							400V/3/50Hz			
CAJ2464Z		404A	34.5	887	F		626③	723	1076	1605	1902	3012	220-240V/1/50Hz			
TAJ2464Z	1-1/2	404A	34.5	887	F	805⑤							400V/3/50Hz			
FH2480Z		404A	53.2	1625	F		420③	738	1319	2183	2662	4419	220-240V/1/50Hz			
TFH2480Z	2	404A	53.2	1625	F	292⑤							400V/3/50Hz			
FH2511Z		404A	74.3	1625	F		1203③	1380	2016	3135	3796	6222	220-240V/1/50Hz			
TFH2511Z	3	404A	74.3	1625	F	1561⑤							400V/3/50Hz			
TAG2516Z	4	404A	11.3	1960	F	1407⑤	1407③	1743	2704	4356	5335	9038	400V/3/50Hz			
TAG2522Z	6	404A	135	1960	F	2012⑤	2012③	2378	3542	5522	6688	11062	400V/3/50Hz			
TAGD2532Z	8	404A	225	3920	F	2814⑤	2814③	3486	5409	8712	10671	18076	400V/3/50Hz			
TAGD2544Z	12	404A	270	3920	F	4024⑤	4024③	4756	7084	11044	13376	22125	400V/3/50Hz			

C-毛细管Capillary Tube V-膨胀阀Expansion Valve N-自然空气流动Natural Air Flow F-风扇冷却Fan Cooled

①制冷量的换算:

BUT/小时=Watt×3.44 大卡/小时=Watt×0.86 60Hz制冷量=50Hz×1.2

②如有需要, 可代订其他电压型号, 详情请与本公司联络

③冷凝温度为50℃ ④冷凝温度为45℃ ⑤冷凝温度为40℃

①For the conversion of the refrigeration capacity from Watts at 50Hz to:

-BTU/hr at 50Hz, use multiplying factor 3.41

-KCal/hr at 50Hz, use multiplying factor 0.86 To obtain a refrigeration capacity at 60Hz,

multiply its values at 50Hz by 1.2

②Other voltages available upon request, please contact our sales representative for details.

③Condensing temperature: 50℃ ④Condensing temperature: 50℃ ⑤Condensing temperature: 50℃



**L'UNITE HERMETIQUE HERMETIC COMPRESSORS**  
**MED/HIGH BACK PRESSURE R12 R22 Refrigerant**  
 欧洲泰康全封闭压缩机-中/高回压 R12 R22 制冷剂

COMPRESSOR MODELS 型号	power (H.P.)					REFRIGERATION CAPACITY AT 50Hz						VOLTAGE 电压②
	马	制	Refrigerant			Rated @54.5°C/130°F Cond.Temp (Watts)②						
			气	缸	装	50Hz制冷量, 测试标准54.5°C/130°F冷凝温度下						
						Displacement(cm <sup>3</sup> )		Evaporating Temperature 蒸发温度				
力	剂	排量	油量	①冷却法	- 25°C -13°F	- 15°C 5°F	-10°C 14°F	0°C 32°F	7.2°C 45°F	15°C 59°F		
<b>R12制冷剂</b>												
AZ0360A	1/8	12	2.95	400	N	55	89	111	172	229	302	220-240V/1/50Hz
AZ0374A	1/7	12	3.6	270	N	64	113	146	225	302	403	208-220V/1/50Hz
AZ9374A	1/7	12	3.6	270	N	64	113	146	225	302	403	208-220V/1/50Hz
AZ0387A	1/6	12	4	300	N	77	129	161	249	330	431	208-220V/1/50Hz
AZ9387A	1/6	12	4	300	N	77	129	161	249	330	431	208-220V/1/50Hz
AZ0411A	1/5	12	5.6	300	F	105	179	227	349	462	606	208-220V/1/50Hz
AZ9411A	1/5	12	5.6	300	F	105	179	227	49	462	606	208-220V/1/50Hz
AE59ZF9	1/5	12	7.55	450	F	140(4)	230	302	488	642	837	208-220V/1/50Hz
CAE59ZF9	1/5	12	7.55	450	F	140(4)	230	302	488	642	837	208-220V/1/50Hz
AE41ZF11	1/4	12	8.85	450	F	196(4)	270	352	559	735	982	208-220V/1/50Hz
CAE41ZF11	1/4	12	8.85	450	F	196(4)	270	352	559	735	982	208-220V/1/50Hz
AE3440A	1/3	12	12.05	450	F	287(4)	373	488	765	1028	1372	208-220V/1/50Hz
CAE4440A	1/3	12	12.05	450	F	287(4)	373	488	765	1028	1372	208V/1/50Hz
CAE4448A	3/7	12	14	450	F	337(4)	443	567	894	1198	1590	208V/1/50Hz
CAE4456A	7/16	12	16	450	F	363(4)	496	638	1005	1339	1766	208V/1/50Hz
CAJ4452A	3/7	12	15.2	887	F	175	435	595	970	1283	1650	208-220V/1/50Hz
CAJ4461A	1/2	12	18.3	887	F	240	540	725	1165	1508	1905	208-220V/1/50Hz
TAJ4461A	1/2	12	18.3	887	F	240	540	725	1165	1508	1905	400V/3/50Hz
CAJ4492A	3/4	12	25.95	887	F	385	810	1080	1740	2295	3000	208-220V/1/50Hz
TAJ4492A	3/4	12	25.95	887	F	385	810	1080	1740	2295	3000	400V/3/50Hz
CAJ4511A	1	12	32.7	887	F	595	1140	1495	2330	3032	4000	220-240V/1/50Hz
TAJ4511A	1	12	32.7	887	F	595	1140	1495	2330	3032	4000	400V/3/50Hz
CAH4518A	1-1/2	12	53.2	1330	F	1055(4)	1510	1990	3300	4527	6090	208-220V/1/50Hz
TAH4518A	1-1/2	12	53.2	1330	F	1055(4)	1510	1990	3300	4527	6090	400V/3/50Hz
CAH4525A	2	12	74.25	1330	F	1607(4)	2120	2760	4540	6216	8420	400V/3/50Hz
<b>R22制冷剂</b>												
AEZ4425E	1/5	22	4.5	450	F	138(4)	192	256	413	552	728	220-240V/1/50Hz
AEZ4430E	1/4	22	5.7	450	F	192(4)	255	336	528	719	945	208-220V/1/50Hz
AEZ3440E	1/3	22	7.55	450	F	308(4)	362	464	733	980	1298	208-220V/1/50Hz
AEZ4440E	1/3	22	7.55	450	F	308(4)	362	464	733	980	1298	208-220V/1/50Hz
AEZ9440T	1/3	22	7.55	450	F	222(4)	362	464	733	975	1302	208-220V/1/50Hz
AE3450E	3/7	22	9.4	450	F	355(4)	426	554	896	1212	1623	208-220V/1/50Hz
CAE4450E	3/7	22	9.4	450	F	355(4)	426	554	896	1212	1623	208-220V/1/50Hz
CAE9450T	3/7	22	9.4	450	F	256	426	554	896	1212	1623	208-220V/1/50Hz
CAE9460T	1/2	22	11.3	450	F	324	553	715	1134	1514	2000	208-220V/1/50Hz
CAJ9480T	5/8	22	15.2	887	F	461	786	1011	1586	2103	2761	208-220V/1/50Hz
TAJ9480T	5/8	22	15.2	887	F	461	786	1011	1586	2103	2761	208-220V/1/50Hz
CAJ9510T	1	22	18.3	887	F	545	956	1229	1909	2510	3266	208-220V/1/50Hz
TAJ9510T	1	22	18.3	887	F	545	956	1229	1909	2510	3266	440V/3/50Hz
CAJ9513T	1-1/8	22	24.2	887	F	526	1074	1451	2411	3272	4366	208-220V/1/50Hz
TAJ9513T	1-1/8	22	24.2	887	F	526	1074	1451	2411	3272	4366	440V/3/50Hz
CAJ4517E	1-1/4	22	25.95	887	F	771(4)	1233	1673	2727	3629	4743	220-240V/1/50Hz
TAJ4517T	1-1/4	22	25.95	887	F	771(4)	1230	1680	2720	3632	4740	440V/3/50Hz
CAJ4519T	1-3/4	22	34.45	887	F	1382(4)	1780	2304	3601	4738	6162	208-220V/1/50Hz
TAJ4519T	1-3/4	22	34.45	887	F	1382(4)	1780	2304	3601	4738	6162	440V/3/50Hz
FH4522F	2	22	39.95	1480	F	1068(4)	1598	2202	3774	5206	7042	208-220V/1/50Hz
TFH4522F	2	22	39.95	1480	F	1068(4)	1598	2202	3774	5206	7042	440V/3/50Hz
FH4524F	2	22	43.5	1480	F	1463(4)	1841	2456	4131	5706	7759	208-220V/1/50Hz
TFH4522F	2	22	43.5	1480	F	1463(4)	1841	2456	4131	5706	7759	440V/3/50Hz
FH4531F	2-3/4	22	56.65	1480	F	1780(4)	2620	3504	5659	7528	9854	208-220V/1/50Hz
TFH4531F	2-3/4	22	56.65	1480	F	1780(4)	2620	3504	5659	7528	9854	440V/3/50Hz
TFH4538E	3	22	67.5	1625	F	3100	4169	7041	9659	13400	17938	440V/3/50Hz
TFH4540F	3-1/2	22	74.25	1480	F	1299(4)	3000	4301	7330	9863	12938	440V/3/50Hz
TAG4546T	4	22	90.2	1960	F	1328	3103	4368	7839	11253	15961	440V/3/50Hz
TAG4553T	4-1/2	22	100.7	1960	F	1528	3875	5306	9105	12927	18406	440V/3/50Hz
TAG4561T	5	22	112.5	1960	F	2059	4465	6133	10593	14870	20658	440V/3/50Hz
TAG4568T	6	22	124.4	1960	F	2493	5157	6967	11862	16676	23359	440V/3/50Hz
TAG4573T	6	22	134.8	1960	F	2803	5629	7501	12632	17816	25204	440V/3/50Hz
TAG4553T	4-1/2	22	100.7	1960	F	1528	3875	5306	9105	12927	18406	440V/3/50Hz
TAGD4590T	7-1/2	22	180.4	3920	F	2656	6206	8735	15678	22506	31922	440V/3/50Hz
TAGD4610T	9	22	201.4	3920	F	3055	7750	10613	18211	25844	36811	440V/3/50Hz
TAGD4612T	10	22	225	3920	F	4177	8929	12677	21186	29739	41315	440V/3/50Hz
TAGD4614T	12	22	248.8	3920	F	4987	10314	13933	23724	33352	46718	440V/3/50Hz

②如有需要,可代订其他电压型号,详情请与本公司联络

④冷凝温度为45°C

②Other voltages available upon request, please contact our sales representative for details

④Condensing temperature: 45°C



## L'UNITE HERMETIQUE HERMETIC COMPRESSORS

### MED/HIGH BACK PRESSURE

### R404A Refrigerant

欧洲泰康全封闭压缩机-中高回压  
R404A 制冷剂

COMPRESSOR MODELS 型号	Power (H.P.)		Refrigerant			REFRIGERATION CAPACITY AT 50Hz						VOLTAGE 电压②		
	马	力	制	冷	气	Displacement(cm <sup>3</sup> )		Rated @ 54.5°C/130°F Cond.Temp (Watts)②						
						缸	装	50Hz制冷量, 测试标准 54.5°C/130°F 冷凝温度下						
								排	油	Evaporating Temperature 蒸发温度				
气	量	油	量	①冷却法	-25°C	-15°C	-10°C			0°C	7.2°C	15°C		
		剂	量	量	量	①冷却法	-13°F	-5°F	14°F	32°F	45°F	59°F		
<b>R404新制冷剂</b>														
A EZ4425Z	1/5	R404A	4.5	450	F	142④	198	263	432	587	787	208-220V/1/50Hz		
A EZ3430Z	1/4	R404A	5.7	450	F	492④	258	346	550	741	1010	220-240V/1/50Hz		
A EZ4430Z	1/4	R404A	5.7	450	F	492④	258	346	550	741	1010	208-220V/1/50Hz		
A EZ3440Z	1/3	R404A	7.55	450	F	287④	357	462	743	1004	1342	208-220V/1/50Hz		
A EZ4440Z	1/3	R404A	7.55	450	F	287④	357	462	743	1004	1342	208-220V/1/50Hz		
A EZ9440Z	1/3	R404A	7.55	450	F/RH	214④	357	462	743	1004	1342	220-240V/1/50Hz		
A E3450Z	3/7	R404A	9.4	450	F	355④	434	567	927	1270	1729	220-240V/1/50Hz		
CA E4450Z	3/7	R404A	9.4	450	F	355④	434	567	927	1270	1729	208-220V/1/50Hz		
CA E9450Z	3/7	R404A	9.4	450	F	250	434	567	927	1270	1729	208-220V/1/50Hz		
CA E9460Z	1/2	R404A	11.3	450	F	297	546	711	1141	1545	2086	208-220V/1/50Hz		
CA E9470Z	9/16	R404A	13.3	450	F	383	669	869	1392	1878	2514	208-220V/1/50Hz		
CA J9480Z	5/8	R404A	15.2	887	F	393	774	1009	1607	2172	2943	208-220V/1/50Hz		
TA J9480Z	5/8	R404A	15.2	887	F	393	774	1009	1607	2172	2943	400V/3/50Hz		
CA J9510Z	1	R404A	18.30	887	F	527	970	1252	1972	2650	3563	208-220V/1/50Hz		
TA J9510Z	1	R404A	18.30	887	F	527	970	1252	1972	2650	3563	400V/3/50Hz		
CA J9513Z	1-1/8	R404A	24.20	887	F	497	1114	1501	2485	3406	4646	208-220V/1/50Hz		
TA J9513Z	1-1/8	R404A	24.20	887	F	497	1114	1501	2485	3406	4646	400V/3/50Hz		
CA J4517Z	1-1/4	R404A	25.92	887	F	1072④	1364	1776	2857	3860	5173	208-220V/1/50Hz		
TA J4517Z	1-1/4	R404A	25.92	887	F	1072④	1364	1776	2857	3860	5173	400V/3/50Hz		
CA J4519Z	1-3/4	R404A	34.45	887	F	1260④	1769	2353	3756	5030	6735	208-220V/1/50Hz		
TA J4519Z	1-3/4	R404A	34.45	887	F	1260④	1769	2353	3756	5030	6735	400V/3/50Hz		
FH4522Z	2	R404A	39.95	1480	F	966④	1541	2240	3947	5475	7459	208-220V/1/50Hz		
TFH4522Z	2	R404A	39.95	1480	F	966④	1541	2240	3947	5475	7459	400V/3/50Hz		
FH4524Z	2	R404A	43.50	1480	F	1379④	1835	2570	4361	5977	8101	208-220V/1/50Hz		
TFH4524Z	2	R404A	43.50	1480	F	1379④	1835	2570	4361	5977	8101	400V/3/50Hz		
FH4531Z	2-3/4	R404A	56.65	1480	F	1623④	2382	3300	5706	7782	10222	208-220V/1/50Hz		
TFH4531Z	2-3/4	R404A	56.65	1480	F	1623④	2382	3300	5706	7782	10222	400V/3/50Hz		
FH4540Z	3-1/2	R404A	74.25	1480	F	3078④	3388	4425	7276	9814	13056	208-220V/1/50Hz		
TFH4540Z	3-1/2	R404A	74.25	1480	F	3078④	3388	4425	7276	9814	13056	400V/3/50Hz		
TA G4546Z	4	R404A	90.20	1960	F	1438④	2806	4292	7956	11297	15719	400V/3/50Hz		
TA G4553Z	4-1/2	R404A	100.70	1960	F	2774④	3461	4922	8958	12805	17880	400V/3/50Hz		
TA G4561Z	5	R404A	112.70	1960	F	3965④	4363	5895	10452	14772	20227	400V/3/50Hz		
TA G4568Z	6	R404A	124.40	1960	F	5146④	5322	7077	11973	16636	22760	400V/3/50Hz		
TA G4573Z	6	R404A	134.80	1960	F	5453④	5788	7710	13123	18228	24806	400V/3/50Hz		
TA GD4590Z	7-1/2	R404A	180.40	3920	F	2876④	5612	8584	15912	22594	31438	400V/3/50Hz		
TA GD4610Z	9	R404A	201.40	3920	F	5548④	6922	9844	17916	25610	35760	400V/3/50Hz		
TA GD4612Z	10	R404A	225.00	3920	F	7930④	8736	11790	20904	29544	40454	400V/3/50Hz		
TA GD4614Z	12	R404A	248.80	3920	F	10292④	10644	14154	23946	33272	45520	400V/3/50Hz		

C-毛细管Capillary Tube V-膨胀阀Expansion Valve N-自然空气流动Natural Air Flow F-风扇冷却Fan Cooled

①制冷量的换算:

BTU/小时=Watt×3.44 大卡/小时=Watt×0.86 60Hz制冷量=50Hz×1.2

②如有需要,可代订其他电压型号,详情请与本公司联络

③冷凝温度为50°C ④冷凝温度为45°C ⑤冷凝温度为40°C

①For the conversion of the refrigeration capacity from Watts at 50Hz to:

-BTU/hr at 50Hz, use multiplying factor 3.41

-KCal/hr at 50Hz, use multiplying factor 0.86 To obtain a refrigeration capacity at 60Hz, multiply its values at 50Hz by 1.2

②Other voltages available upon request, please contact our sales representative for details.

③Condensing temperature: 50°C ④Condensing temperature: 50°C ⑤Condensing temperature: 50°C


**MT/MTZ Series R22 R407C Refrigerant**

法国美优乐MT/MTZ系列制冷全封闭压缩机

R22 R407C 制冷剂

TYPE 压缩机型号	Volume spost Displacement 活塞排量		Cilindri cylinders 气缸数	Carica olio Oil charge 加油量	Peso netto Net weight 净重	额定性能** MT-R22				额定性能*** MTZ-R407C			
	cm <sup>3</sup> /转	(m <sup>3</sup> /h)*				refrigerating capacity 制冷量 (W)	power input 输入功率 (KW)	Current 输入电流 (A)	COP性能系数 (W/W)	refrigerating capacity 制冷量 (W)	power input 输入功率 (KW)	Current 输入电流 (A)	COP性能系数 (W/W)
MT/MTZ 18 JA	30.23	5.26	1	0.95	22	3881	1.45	2.73	2.68	3726	1.39	2.47	2.68
MT/MTZ 22 JC	38.12	6.63	1	0.95	23	5363	1.89	3.31	2.84	4777	1.81	3.31	2.64
MT/MTZ 28 JE	48.06	8.36	1	0.95	24.5	7378	2.55	4.56	2.89	6137	2.35	4.39	2.61
MT/MTZ 32 JF	53.96	9.37	1	0.95	25	8064	2.98	4.97	2.7	6941	2.67	5.03	2.6
MT/MTZ 36 JG	60.47	10.52	1	0.95	25.5	9272	3.37	5.77	2.75	7994	3.12	5.71	2.56
MT/MTZ 40 JH	67.89	11.81	1	0.95	26	10475	3.85	6.47	2.72	9128	3.61	6.45	2.53
MT/MTZ 44 JI	76.22	13.26	2	1.8	36								
MT/MTZ 45 JI	76.22	13.26	2	1.8	36	10786	3.62	6.86	2.98				
MT/MTZ 50 HK	85.64	14.9	2	1.8	37	12324	4.32	8.46	2.85	11266	4.11	7.34	2.74
MT/MTZ 51 HK	85.64	14.9	2	1.8	37	12300	4.01	7.86	3.07				
MT/MTZ 56 HL	96.13	16.37	2	1.8	37	13771	5.04	10.27	2.73	12944	4.69	8.36	2.76
MT/MTZ 57 HL	96.13	16.37	2	1.8	37.5	13711	4.54	9.24	3.02				
MT/MTZ 64 HM	107.71	18.74	2	1.8	37.5	15820	5.66	9.54	2.79	14587	5.25	9.35	2.78
MT/MTZ 65 HM	107.71	18.74	2	1.8	39	15763	5.23	8.81	3.01				
MT/MTZ 72 HN	120.94	21.04	2	1.8	39	17124	6.31	10.54	2.71	16380	5.97	10.48	2.74
MT/MTZ 73 HN	120.94	21.04	2	1.8	39	17863	5.98	9.99	2.99				
MT/MTZ 80 HP	135.78	23.63	2	1.8	42	19534	7.13	11.58	2.74	18525	6.83	11.83	2.71
MT/MTZ 81 HP	135.78	23.63	2	1.8	42	20298	6.94	11.27	2.93				
MT/MTZ 100 HS	171.26	29.8	4	3.9	66.5	23403	7.98	14.59	2.93	22111	7.85	13.58	2.82
MT/MTZ 125 HU	215.44	37.49	4	3.9	68	30429	10.66	17.37	2.85	29212	10.15	16	2.88
MT/MTZ 144 HV	241.87	42.09	4	3.9	69	34340	11.95	22.75	2.87	32934	11.57	18.46	2.85
MT/MTZ 160 HW	271.55	47.25	4	3.9	69	38273	13.39	22.16	2.86	37386	13.28	21.4	2.82
MT/MTZ 200 HSS	342.52	2 x 29.8	8	10.4	175	46807	15.97	29.19	2.93	43780	15.54	26.9	2.82
MT/MTZ 250 HUU	430.88	2 x 37.49	8	10.4	180	60858	21.33	34.75	2.85	57839	20.09	31.69	2.88
MT/MTZ 288 HVV	483.74	2 x 42.09	8	10.4	183	68379	23.91	45.5	2.87	65225	22.92	36.56	2.85
MT/MTZ 320 HWW	543.1	2 x 47.25	8	10.4	183	76547	26.79	44.32	2.86	74024	26.3	42.37	2.81

\* 2900r/min

\*\* R22的ARI额定工况：蒸发温度7.2℃，冷凝温度54.4℃，过冷度8.3K，过热度11.1K，50Hz，400V.

\*\*\* R407C在露点的ARI额定工况：蒸发温度7.2℃，冷凝温度54.4℃，过冷度8.3K，过热度11.1K，50Hz，400V. 制冷量和输入功率数据±5%

\*\* R22 Rated condition:50Hz 400V superheat:11.1K

subcooling 8.3K condensing temperature 54.4℃

\*\*\* R407C Rated condition:50Hz 400V superheat:11.1K subcooling 8.3K

condensing temperature 54.4℃ Evaporating temperature 7.2℃

Refrigeration and power input±5%



HERMETIC COMPRESSORS

SM/SZ Series 7 to 25HP R22 Refrigerant

法国百福马SM/SZ系列制冷全封闭压缩机

7 to 25HP

COMPRESSOR MODELS 压缩机型号	power (H.P.)							COOLING CAPACITY at 20°C Suction Gas Temperature watts (50Hz)													
	名义功率 50HZ	气缸排量 量	输入功率 (KW)	制冷量 (W)	声功率级 (dBA)	cond temp 冷温凝度	50Hz制冷量, 测试标准20°C吸放气体温度														
							Evaporating Temperature 蒸发温度														
							+15°C	+12.5°C	+10°C	+7.5°C	+5°C	+2.5°C	+0°C	-2.5°C	-5°C	-7.5°C	-10°C	-15°C	-20°C		
R22单机	SM084	7	19.92	6.12	20400	70	40°C	30900	28500	26100	23900	21800	19900	18000	16300	14700	13200	11800	9300	7100	
							50°C	28400	26000	23800	21700	19700	17900	16100	14500	12900	11500	10200			
	SM090	7.5	20.97	6.54	21800	70	40°C	32800	30200	27800	25500	23300	21300	19400	17600	15900	14300	12900	10300	8000	
							50°C	30000	27600	25300	23200	21100	19200	17500	15800	14200	12800	11400			
	SM100	8	22.13	6.96	23100	70	40°C	34800	32100	29500	27100	24800	22600	20600	18700	16900	15200	13700	10900	8500	
							50°C	31800	29300	26900	24600	22500	20400	18600	16800	15100	13600	12100			
	SM110	9	25.09	7.82	25900	75	40°C	38900	35900	33000	30300	27800	25400	23200	21000	19000	17200	15400	12200	9500	
							50°C	35500	32700	30100	27600	25200	23000	20900	18900	17000	15300	13700			
	SM115	9.5	26.97	8.31	28000	76	40°C	40900	37700	34700	31800	29100	26600	24200	22000	20000	18100	16300	13100	10400	
							50°C	38600	35400	32400	29500	26900	24400	22100	19900	17800	15900	14200			
	SM120	10	28.99	8.96	30100	75	40°C	44900	41500	38300	35200	32300	29600	27000	24500	22200	20000	18000	14300	11100	
							50°C	41000	37800	34800	32000	29300	26700	24300	22000	19800	17800	15900			
	SM125	10	28.99	8.93	30100	76	40°C	44000	40500	37300	34200	31300	28600	26100	23700	21500	19400	17500	14100	11100	
							50°C	41500	38000	34800	31800	28900	26200	23700	21400	19200	17100	15200			
	SM148	12	35.82	10.80	36100	79	40°C	50600	46700	42900	39400	36200	33100	30200	27500	25000	22600	20400	16500	13100	
							50°C	45900	42300	38800	35600	32600	29700	27100	24600	22300	20100	18100			
	SM160	13	37.69	11.60	39100	79.5	40°C	57900	53500	49200	45300	41500	38000	34600	31500	28600	25800	23300	18700	14700	
							50°C	53400	49200	45200	41500	37900	34600	31500	28500	25800	23200	20800			
SM161	13	37.69	11.59	39000	79.5	40°C	58200	53700	49400	45400	41600	38100	34800	31700	28800	26100	23600	19100	15100		
						50°C	53300	49000	45100	41300	37800	34600	31500	28600	25900	23400	21100				
SM175	14	40.54	12.46	42000	80	40°C	62400	57600	53100	48800	44700	40900	37400	34000	30900	27900	25200	20200	16000		
						50°C	57200	52700	48500	44500	40700	37200	33900	30700	27800	25100	22500				
SM185	15	43.48	13.62	45500	80	40°C	67600	62400	57500	52900	48500	44400	40500	36800	33400	30200	27300	21900	17300		
						50°C	62000	57100	52500	48200	44100	40300	36700	33300	30100	27200	24400				
SY240	20	60.52	18.78	61834	81.6	40°C	92900	85600	78800	72400	66300	60700	55400	50500	46000	41700	37800	30800	24900		
						50°C	84500	77800	71500	65600	60000	54800	50000	45500	41400	37500	34000				
SY300	25	76.1	23.60	78086	81.6	40°C	117500	108200	99500	91400	83800	76600	70000	63800	58000	52700	47700	38900	31400		
						50°C	106900	98300	90300	82800	75800	69200	63100	57500	52200	47300	42900				

额定工况: 50Hz 过热度: 11.1°C, 过冷度8.3°C

Rated condition: 50Hz superheat: 11.1°C subcooling 8.3°C





**HERMETIC COMPRESSORS**

**SM/SZ Series 7 to 25HP R407C Refrigerant**

法国百福马SM/SZ系列制冷全封闭压缩机

7 to 25HP



COMPRESSOR MODELS 压缩机型号	power (H.P.)		Displacement (m3/hr @1450rpm)				COOLING CAPACITY at 25°C Suction Gas Temperature watts (50Hz)														
	名义功率 50HZ	气缸排气量	Power input(kw)		制冷量(W)	声功率级 (dBA)	Cond Temp 冷凝温度	50Hz制冷量, 测试标准25°C吸放气体温度													
			输入功率 (KW)	容量 Qo(watt)				Evaporating Temperature 蒸发温度													
								+15°C	+12.5°C	+10°C	+7.5°C	+5°C	+2.5°C	+0°C	-2.5°C	-5°C	-7.5°C	-10°C	-15°C	-20°C	
R407C单机	SZ084	7	19.92	6.13	19300	73	40°C	30900	28200	25700	23400	21300	19200	17400	15600	14000	12500	11100	8700	6700	
							50°C	27600	25200	22900	20800	18800	17000	15300	13700	12300	10900	9700			
	SZ090	7.5	20.97	6.45	20400	73	40°C	32500	29800	27200	24700	22400	20300	18300	16500	14800	13200	11800	9200	7100	
							50°C	29100	26600	24200	22000	19900	18000	16200	14500	13000	11600	10300			
	SZ100	8	22.13	6.84	21600	73	40°C	34400	31500	28700	26200	23800	21500	19400	17500	15700	14000	12500	9800	7600	
							50°C	30800	28100	25600	23200	21100	19000	17100	15400	13800	12300	10900			
	SZ110	9	25.09	7.76	24600	77	40°C	39100	35800	32700	29800	27100	24600	22200	20000	18000	16100	14400	11300	8700	
							50°C	34900	31900	29100	26500	24000	21700	19600	17600	15800	14100	12500			
	SZ115	9.5	26.97	8.49	26900	78	40°C	42600	39000	35700	32600	29600	26900	24300	21900	19700	17600	15700	12300	9400	
							50°C	38100	34900	31800	29000	26300	23800	21400	19200	17200	15300	13600			
	SZ120	10	28.99	8.98	28600	77	40°C	45200	41500	37900	34600	31500	28600	25900	23300	21000	18800	16800	13200	10200	
							50°C	40500	37000	33800	30800	27900	25300	22800	20500	18400	16400	14600			
	SZ125	10	28.99	8.95	28600	78	40°C	45300	41500	38000	34600	31500	28600	25900	23300	20900	18700	16700	13100	10000	
							50°C	40600	37100	33900	30800	27900	25300	22800	20500	18300	16300	14400			
	SZ148	12	35.82	10.99	35100	79	40°C	51300	47000	42900	39100	35500	32200	29200	26300	23700	21300	19000	15000	11600	
							50°C	45500	41600	37900	34500	31300	28400	25600	23100	20700	18500	16500			
SZ160	13	37.69	11.58	37600	80.5	40°C	59200	54200	49500	45200	41100	37300	33700	30400	27300	24500	21900	17200	13300		
						50°C	53200	48600	44300	40300	36600	33100	29900	26900	24100	21500	19200				
SZ161	13	37.69	11.83	37900	80.5	40°C	59700	54600	49900	45500	41400	37600	34000	30700	27700	24800	22200	17600	13600		
						50°C	53500	48900	44700	40700	36900	33500	30200	27200	24500	21900	19500				
SZ175	14	40.54	12.67	40100	81	40°C	63200	58000	53100	48400	44100	40100	36300	32800	29500	26400	23600	18600	14400		
						50°C	56600	51800	47400	43100	39200	35500	32100	28900	25900	23200	20600				
SZ185	15	43.48	13.62	43100	81	40°C	67900	62300	57000	52000	47400	43000	39000	35200	31700	28400	25400	20000	15500		
						50°C	60800	55700	50900	46400	42100	38200	34500	31000	27900	24900	22200				
SZ240	20	60.52	18.57	59100	NA	40°C	93300	85400	78000	71000	64600	58600	53000	47800	43000	38500	34400	27100	20900		
						50°C	81600	76400	69700	63400	57500	52000	47000	42300	37900	33900	30200	23600			
SZ300	25	76.1	22.76	72800	NA	40°C	112000	102700	94100	85900	78400	71300	64800	58700	53000	47800	43000	34400	27100		
						50°C	101800	93200	85200	77700	70700	64300	58200	52700	47500	42700	38300	30500			

额定工况: 50Hz 过热度: 11.1°C, 过冷度 8.3°C  
 Rated condition: 50Hz superheat: 11.1°C subcooling 8.3°C


**Panasonic**
**HERMETIC COMPRESSORS**

松下万宝制冷全封闭压缩机

松下万宝(Panasonic)压缩机常用型号

R22/R410a 220V-240V 50HZ

机种名 MODEL	类型 TYPE	制冷量 Refrigerant capacity		输入功率 Power input W	能效比 EER COP	电容 Capacitor		净重 Net weight	冷媒 Refrigerant
		W	BTU/H			电容量值 (F)	耐压值 (V)		
2R11B3R225ASD	定速	1745	5953	585	2.983	12.5μF	460V	8.2	R22
2P14S225DUA	定速	2185	7455	725	3.014	25μF	370V	10.7	R22
2P14S225BUB	定速	2220	7574	705	3.149	30μF	370V	11.5	R22
2P17C225FUA	定速	2715	9264	910	2.984	30μF	370V	11.6	R22
2P17S225BUA	定速	2770	9451	885	3.13	30μF	370V	11.6	R22
2P22C225AND	定速	3625	12368	1190	3.046	35μF	400V	12.3	R22
2K22S225EUA-MA	定速	3835	13085	1230	3.118	35μF	400V	15.6	R22
2K22C225HUB	定速	3810	13000	1250	3.048	35μF	400V	15.5	R22
2K23S225DUA-MA	定速	4000	13648	1295	3.089	35μF	400V	16.2	R22
2K28C225DUB	定速	4660	15900	15500	3.006	45μF	370V	17.5	R22
2K32C225CUD	定速	5200	17742	1730	3.006	50μF	370V	17.5	R22
2K32S225AUD	定速	5310	18118	1725	3.078	50μF	400V	18	R22
2K34C225EUA	定速	5795	19773	1920	3.018	50μF	400V	18.3	R22
2V32S225BUB	定速	5410	18458	1695	3.192	60μF	370V	19.6	R22
2V34S225BUA	定速	5810	19824	1815	3.201	60μF	400V	20	R22
2V36S225BUA	定速	6140	20950	1980	3.101	50μF	400V	19.6	R22
2V40S225AUA	定速	6895	23526	2150	3.207	60μF	400V	21.5	R22
2V42S225AUA	定速	7200	24566	2340	3.077	50μF	370V	21.4	R22
2V44W225AUD	定速	7780	26545	2515	3.093	60μF	400V	23.3	R22
2V47W225AUF	定速	8355	28507	2680	3.118	60μF	400V	23.3	R22
2V47W225BUA	定速	8245	28132	2590	3.183	60μF	400V	23.8	R22
2V49W225AUA	定速	8675	29599	2795	3.104	60μF	400V	23.3	R22
5RS080EAB21	定速	1840	6278	665	2.767	20μF	370V	9.6	R410A
5PS102EAA22	定速	2410/2440	8223/8325	835/850	2.886/2.871	30μF	370V	11.7	R410A
5PS108EAA22	定速	2515/2535	8581/8649	880/900	2.858/2.817	30μF	370V	11.7	R410A
5PS132EAA22	定速	3120/3150	10645/10748	1085/1115	2.876/2.825	30μF	370V	12	R410A
5KS140EBA21	定速	3360/3390	11464/11567	1180/1200	2.847/2.825	35μF	400V	16.2	R410A
5KS146EAA21	定速	3480/3520	11874/12010	1235/1260	2.818/2.794	35μF	370V	16.5	R410A
5KS170EAA21	定速	4090/4120	13955/14057	1400/1445	2.921/2.851	40μF	370V	16.8	R410A
5KS205EAB21	定速	4875/4930	16634/16821	1685/1740	2.893/2.833	50μF	370V	18.2	R410A
5KS225EAA21	定速	5400/5450	18425/18595	1920/2000	2.812/2.725	50μF	400V	17.5	R410A
5VS245EAA21	定速	6090/6135	20779/20933	2075/2125	2.935/2.887	60μF	400V	20	R410A
5VS270EAA21	定速	6685/6740	22809/22997	2265/2360	2.951/2.856	60μF	400V	21	R410A
5VS295EAA21	定速	7160/7220	24430/24635	2440/2545	2.934/2.837	60μF	400V	21	R410A

松下万宝(Panasonic)压缩机名称构成

2	P	15	S	225	A	N	*
制冷剂种类: REFRIGERANT 2:R22 5:R410a	系列名: T,S,R,P,K,V,J SERIES	汽缸容积 DISPLACEMENT OF CYLINDER	压缩机主要性能: MAIN PERFORMANCE C: 标准型 STANDARD S: 高效型 HIGH EFFICIENCY	126:115V 60Hz 225:220V-240V 220V 50Hz 236:220V-240V 230V 60Hz 235:220V-240V 50Hz	电气变更标志 CHANGE (ELECTRICAL)	泵体变更标志 CHANGE OF PUMP 例: S or I: 一般系列 NORMAL SERIES N: 低噪音P系列 LOW NOISE P SERIES H: K系列高校泵体 K SERIES HIGH EFFICIENCY PUMP	小变更标志 MINOR CHANGE



### DWM COPELAND SEMI-HERMETIC CONDENSING UNITS

R22 Refrigerant 0.75 to 5HP 12.5°C to -50°C

德国谷轮风冷式冷凝机组

R22 制冷剂 0.75 to 5HP

Air-Cooled Condensing Unit Models  风冷式 冷凝机组	Power (H.P.)		COOLING CAPACITY at 25°C Suction Gas Temperature				Watts(50Hz)																
	马 力	Number of Fans			50Hz制冷量, 测试标准 25°C吸入气体温度																		
		Air Flow(m3/s)			Evaporating Temperature 蒸发温度																		
		Gross Weight(kg)			50Hz制冷量, 测试标准 25°C吸入气体温度																		
		Receiver Charge(kg)			Evaporating Temperature 蒸发温度																		
		Refrigerant			50Hz制冷量, 测试标准 25°C吸入气体温度																		
		Amb Temp			Evaporating Temperature 蒸发温度																		
			高温High temperature					中温Med temp.					低温Low temp.				超低温						
			12.5°C	10°C	7°C	5°C	0°C	-5°C	-10°C	-15°C	-20°C	-25°C	-30°C	-35°C	-40°C	-45°C	-50°C						
CB8KM75	0.75	1	0.36	58	3.7	R22	27	4130	3855	3540	3335	2860	2420	2025	1665	1345	1060	809	592	409	257	136	
							32	3875	3615	3315	3125	2675	2260	1885	1545	1240	971	733	526	349	202		
							38		3330	3055	2875	2455	2075	1725	1405	1120	867	642	446	278			
							43		3100	2840	2670	2280	1920	1590	1290	1020	782	569	382	220			
CB8KJ100	1	1	0.36	58	3.7	R22	27		4820	4445	4205	3630	3090	2595	2145	1740	1385	1075	814	605			
							32				3950	3405	2895	2430	2000	1620	1280	987	741	544			
							38					3140	2670	2230	1830	1475	1155	884	655	472			
							43						2480	2070	1695	1355	1055	800	584	413			
CB8KSJ100	1	1	0.36	58	3.7	R22	27						3130	2605	2145	1735	1380	1075	811	586	396		
							32							2445	2005	1615	1380	988	737	523	341		
							38							2255	1840	1480	1160	888	651	449	275		
							43								1715	1370	1070	808	583	389			
CD8KSJ150	1.5	1	0.44	62	3.7	R22	27		6040	5600	5315	4625	3970	3355	2790	2275	1815	1420	1090	835			
							32			5280	5010	4355	3735	3150	2615	2125	1690	1315	1005	764			
							38				4035	3455	2910	2410	1950	1545	1195	905	683				
							43					3225	2715	2240	1805	1425	1095	823	616				
CD7KL150	1.5	1	0.48	60	3.7	R22	27								2985	2470	2005	1595	1235	921	655	433	
							32								2795	2300	1860	1470	1125	826	571	358	
							38									2100	1685	1320	990	710	470		
							43									1935	1540	1190	883	613	381		
CH8LE200	2	1	0.91	108	7.5	R22	27	10230	9575	8810	8315	7140	6045	5045	4130	3315	2590	1960	1425	975			
							32		8970	8245	7780	6670	5635	4690	3830	3060	2375	1785	1275	843			
							38					6130	5170	4290	3490	2775	2140	1580	1100	680			
							43					5680	4785	3960	3210	2535	1940	1410	951	549			
CK8LE200	2	2	0.94	116	7.5	R22	27	10490	9795	8990	8470	7240	6100	5060	4120	3270	2555	1930	1410	996			
							32		9210	8445	7950	6775	5695	4705	3815	3025	2340	1755	1265	874			
							38			7340	6240	5225	4300	3470	2735	2095	1550	1095	726				
							43			5810	4850	3980	3195	2505	1900	1385	954	602					
CD8LF200	2	2	0.44	98	3.7	R22	27								4995	4075	3245	2510	1870	1335	899	570	
							32								4660	3785	3000	2300	1695	1190	781		
							38								4265	3445	2710	2055	1490	1020	644		
							43									3170	2475	1855	1325	885			
CK8LF200	2	2	0.94	118	7.5	R22	27								6475	5375	4380	3485	2695	2000	1405	910	511
							32								5020	4075	3225	2470	1805	1235	753		
							38								4565	3685	2890	2180	1560	1015			
							43								4185	3360	2610	1945	1350	833			
CK9LF300	3	2	0.86	121	7.5	R22	27	12800	12080	11230	10660	9280	7945	6685	5510	4435	3480	2650	1960	1415			
							32		11390	10570	10040	8720	7455	6255	5135	4115	3210	2425	1775	1260			
							38			9805	9305	8070	6880	5755	4705	3750	2900	2165	1560	1085			
							43				7545	6420	5355	4360	3455	2650	1960	1385	938				
CH8LL300	3	1	0.91	110	7.5	R22	27								6050	4800	3690	2710	1865	1140			
							32								5595	4405	3340	2405	1595	900			
							38								5080	3950	2945	2060					
							43								4645	3570	2615	1770					
CK8LL300	3	2	0.94	118	7.5	R22	27								6195	4970	3890	2950	2150	1490	964		
							32								5785	4620	3590	2695	1940	1310			
							38								5305	4205	3240	2400	1690				
							43								4915	3870	2955	2160					
CP8LL400	4	2	1.05	128	7.5	R22	27		17330	16150	15360	13430	11570	9795	8140	6620	5255	4065	3065	2260			
							32			14460	12630	10860	9175	7600	6160	4865	3740	2795	2040				
							38				11690	10030	8455	6980	5630	4420	3370	2490	1785				
							43				10940	9375	7885	6490	5215	4070	3075	2245					
CK9LSG400	4	2	0.86	123	7.5	R22	27								7775	6395	5105	3925	2895	2030	1370		
							32								7290	5980	4750	3635	2655	1840	1225		
							38								6715	5490	4335	3285	2375	1620	1060		
							43								6250	5085	3995	3005	2145				
CP8LHA500	5	2	1.05	142	7.5	R22	27								11040	9170	7470	5955	4625	3475			
							32								10410	8635	7025	5585	4320	3220			
							38									8010	6505	5155	3960				
							43									7500	6080						



## DWM COPELAND SEMI-HERMETIC CONDENSING UNITS

R22 Refrigerant 5 to 30HP 12.5°C to -50°C

德国谷轮风冷式冷凝机组

R22 制冷剂 5 to 30HP

Air-Cooled Condensing Unit Models  风冷式 冷凝机组	Power (H.P.)		COOLING CAPACITY at 25°C Suction Gas Temperature																									
	Number of Fans		Watts(50Hz)																									
	Air Flow(m3/s)		50Hz制冷量, 测试标准 25°C吸入气体温度																									
	Gross Weight(kg)		Evaporating Temperature 蒸发温度																									
	Receiver Charge(kg)		高温High temperature 中温Med temp. 低温Low temp. 超低温																									
	马	力	风	机	毛	储	制	冷	剂	环	温	境	度	12.5°C	10°C	7°C	5°C	0°C	-5°C	-10°C	-15°C	-20°C	-25°C	-30°C	-35°C	-40°C	-45°C	-50°C
CR72DD500	5	2	1.79	195	14	R22	27	21240	19820	18160	17100	14580	12260	10150	8235	6535	5050											
CP82DB500*	5	2	1.05	195	7.5	R22	27						13680	11560	9565	7715	6045	4575	3335	2345	1630							
CS92DB750*	7.5	2	1.65	215	14	R22	27	30060	28160	25950	24530	21140	18000	15120	12500	10160	8105											
CR73DC750*	7.5	2	1.79	230	14	R22	27									12160	9925	7915	6140	4600	3305	2250						
CV63DC1000	10	2	2.86	280	28	R22	27	42500	39770	36600	34560	29710	25210	21090	17360	14020	11090											
CV69RC1000	10	2	2.86	270	28	R22	27	38850	36460	33600	31810	27220	23030	19100	15550	10500												
CS93DS1000*	10	2	1.65	245	14	R22	27									17320	13780	10820	8360	6335	4660	3270						
CV63DS1500	15	2	2.86	280	28	R22	27	51430	48420	44880	42590	37050	31850	27000	22550	18510	14940											
CW93DS1500	15	2	3.21	305	28	R22	27	54890	51450	47460	44890	38760	33090	27890	23180	18960	15250											
CW99RS1500	15	2	3.21	300	28	R22	27	49310	46290	42810	40470	34540	29310	24310	19660	16000												
CV64DL1500*	15	2	2.86	310	28	R22	27									24970	20530	16590	13150	10170	7640	5515						
CS994SA2000	20	4	3.3	340	28	R22	27	61070	57330	53000	50190	43480	37220	31450	26180	21440	17240											
CW94DT2200*	22	2	3.21	365	28	R22	27									29910	24930	20370	16270	12630	9480	6840						
CV664SH2500	25	4	5.72	390	50	R22	27	81350	75870	69560	65520	55990	47280	39380	32310	26030	20540											
CV666DL2700*	27	4	5.72	445	50	R22	27	92920	86840	79790	75250	64450	54480	45370	37140	29790	23330											
CW994SJ3000	30	4	6.42	565	50	R22	27									40960	33690	27310	21750	16900	12700	9050						
CV666DT3000*	30	4	5.72	465	50	R22	27									38370	31450	25380	20070	15440	11400	7865						

\*附加汽缸头冷却风机





## DWM COPELAND SEMI-HERMETIC CONDENSING UNITS

### R134a Refrigerant 0.75 to 5HP     12.5°C to -50°C

德国谷轮风冷式冷凝机组

R134a 制冷剂 0.75 to 5HP

Air-Cooled Condensing Unit Models  风冷式 冷凝机组	Power (H.P.)		COOLING CAPACITY at 25°C Suction Gas Temperature																		
	马 力	风 机 数 量	Number of Fans		Watts(50Hz)																
			风 机 重 量	毛 重	Air Flow(m³/s)	50Hz制冷量, 测试标准 25°C吸入气体温度															
					Gross Weight(kg)	Evaporating Temperature 蒸发温度															
						Receiver Charge(kg)	环境温度														
							Refrigerant	中温Med temp.      低温Low temp.      超低温													
								Amb Temp	高温High temperature				中温Med temp.				低温Low temp.				超低温
环境 温度	12.5°C	10°C	7°C	5°C	0°C	-5°C	-10°C	-15°C	-20°C	-25°C	-30°C	-35°C	-40°C	-45°C	-50°C						
CB8KJ7X	0.75	1	1	0.36	58	3.7	R134a	27	3425	3205	2905	2780	2375	2000	1650	1340	1070				
								32	3170	2970	2730	2575	2200	1850	1525	1230	976				
								38	2685	2470	2330	1995	1670	1375	1105	867					
								43	2450	2255	2130	1820	1525	1250	1000	779					
CB8KJ10X	1	1	1	0.36	58	3.7	R134a	27	4005	3640	3365	3095	2590	2145	1740	1385	1080				
								32	3410	3155	2900	2425	2000	1620	1285	999					
								38	3155	2910	2675	2230	1830	1475	1160	893					
								43	2930	2705	2480	2075	1695	1360	1065	804					
CB8KSJ10X	1	1	1	0.36	58	3.7	R134a	27	4425	4120	3765	3535	2995	2505	2060	1660	1320				
								32	3870	3535	3325	2815	2350	1925	1550	122					
								38	3570	3265	3065	2595	2160	1765	1410	1100					
								43	3035	2850	2410	2000	1630	1295	998						
CD8KSJ15X	1.5	1	1	0.44	62	3.7	R134a	27	4990	4615	4260	3915	3280	2725	2220	1785	1410				
								32	4690	4335	4005	3680	3085	2550	2080	1665	1300				
								38	4010	3705	3405	2840	2355	1910	1520	1185					
								43	3740	3455	3170	2650	2185	1770	1405	1090					
CB8KL15X	1.5	1	1	0.36	58	3.7	R134a	27	4710	4415	4070	3845	3300	2785	2315	1890	1520				
								32	4115	3795	3590	3080	2600	2160	1755	1405					
								38	3760	3470	3285	2820	2385	1975	1605	1275					
								43	3030	2610	2205	1825	1475	1165							
CH8LE20X	2	1	1	0.91	108	7.5	R134a	27	7195	6665	6055	5660	4740	3905	3155	2495	1930				
								32	6680	6185	5615	5250	4390	3605	2900	2275	1740				
								38	6075	5620	5100	4765	3975	3255	2605	2025	1530				
								43	5575	5160	4685	4375	3645	2975	2370	1830	1365				
CD8LE20X	2	1	1	0.44	98	3.7	R134a	27	7170	6625	6270	5395	4555	3775	3060	2425					
								32	6660	6155	5825	5005	4225	3490	2815	2210					
								38	5595	5295	4550	3835	3155	2525	1960						
								43	4180	3515	2880	2290	1755								
CK8LF20X	2	2	2	0.94	118	7.5	R134a	27	8285	7745	7115	6705	5715	4790	3940	3175	2505				
								32	7205	6620	6235	5310	4445	3645	2920	2285					
								38	5685	4840	4040	3300	2625	2030							
								43	5225	4445	3705	3010	2380	1815							
CH8LF30X	3	1	1	0.91	108	7.5	R134a	27	8980	8355	7625	7155	6045	5025	4105	3290	2585				
								32	8370	7785	7105	6665	5625	4665	3800	3025	2355				
								38	7110	6490	6085	5130	4245	3440	2720	2090					
								43	6555	5980	5610	4720	3895	3145	2470	1875					
CP8LF30X	3	2	2	1.05	127	7.5	R134a	27	10670	9805	9020	8235	6830	5580	4485	3520	2690				
								32	10060	9240	8500	7755	6410	5235	4180	3265	2470				
								38	8560	7865	7170	5925	4810	3825	2960	2225					
								43	8000	7345	6690	5525	4460	3535	2720	2020					
CH8LL30X	3	1	1	0.91	110	7.5	R134a	27	10820	9970	9415	8055	6770	5580	4500	3560					
								32	10060	9280	8760	4795	6290	5165	4145	3250					
								38	8460	7990	6835	5725	4685	3730	2885						
								43	6295	5265	4290	3395	2595								
CK9LL30X	3	2	2	0.86	121	7.5	R134a	27	11800	11050	10160	9585	8180	6860	5640	4545	3590				
								32	10280	9465	8925	7615	6375	5225	4185	3275					
								38	8150	6950	5810	4740	3775	2920							
								43	7500	6400	4340	3430	2620								
CP8LL40X	4	2	2	0.86	128	7.5	R134a	27	14200	13140	12170	11190	9410	7815	6395	5140	4060				
								32	12380	11450	10520	8845	7325	5975	4780	3740					
								38	11460	10600	9730	8150	6730	5465	4340	3375					
								43	10710	9890	9070	7580	6240	5040	3980	3065					
CK9LSG40X	4	2	2	0.86	123	7.5	R134a	27	13260	12270	11610	10020	8495	7075	5780	4635					
								32	12370	11450	10850	9360	7935	6595	5370	4285					
								38	9940	8585	7275	6040	4895	3875							
								43	7950	6740	5580	4510	3545								
CP8LSG40X	4	2	2	1.05	128	7.5	R134a	27	15020	14070	12950	12220	10460	8815	7295	5935	4745				
								32	13150	12110	11430	9785	8240	6810	5520	4385					
								38	10500	8990	7570	6240	5040	3970							
								43	9715	8330	7005	5770	4635	3630							
CP8LHA50X	5	2	2	1.05	142	7.5	R134a	27	16470	15160	14310	12250	10330	8560	6965	5550					
								32	15440	14210	13410	11480	9665	7995	6485	5140					
								38	13090	12350	10570	8890	7330	5915	4655						
								43	9830	8255	6795	5460	4260								
CR7LHA50X	5	2	2	1.79	158	14	R134a	27	18750	17490	1602	15070	12810	10730	8840	7155	5680				
								32	17600	16410	15030	14130	12010	10040	8260	6665	5265				
								38	15140	13860	13040	11070	9245	7580	6085	4770					
								43	12910	12140	10300	8590	7025	5615	4365						





## DWM COPELAND SEMI-HERMETIC CONDENSING UNITS

### R404A Refrigerant 0.75 to 5HP 12.5°C to -50°C

德国谷轮风冷式冷凝机组

R404A 制冷剂 0.75 to 5HP

Air-Cooled Condensing Unit Models  风冷式 冷凝机组	power (H.P.)		COOLING CAPACITY at 25°C Suction Gas Temperature					Watts(50Hz)																
	马 力	风 机 数 量	Number of Fans		风 机 重 量	毛 重	储 液 器 容 量	Refrigerant	Amb Temp 环 温 境 度	50Hz制冷量, 测试标准 25°C吸入气体温度														
			Air Flow(m³/s)							Evaporating Temperature 蒸发温度														
			Gross Weight(kg)							超低温														
			Receiver Charge(kg)							高温High temperature					中温Med temp.			低温Low temp.						
			Refrigerant							12.5°C	10°C	7°C	5°C	0°C	-5°C	-10°C	-15°C	-20°C	-25°C	-30°C	-35°C	-40°C	-45°C	-50°C
CB8KJ7X	0.75	1	0.36	58	3.7	R404A	27 32 38 43								1830	1502	1210	945	711	507	333			
CB8KJ10X	1	1	0.36	58	3.7	R404A	27 32 38 43								3125	2685	2280	1905	1565	1255	976	731	519	339
CB8KSJ10X	1	1	0.36	58	3.7	R404A	27 32 38 43								2860	2460	2085	1740	1425	1140	877	646	442	
CD8KSJ15X	1.5	1	0.44	62	3.7	R404A	27 32 38 43								4085	3495	2955	2465	2025	1630	1285	979	719	501
CB8KL15X	1.5	1	0.36	58	3.7	R404A	27 32 38 43								2265	1855	1490	1165	875	630	420			
CD8LE20X	2	1	0.44	98	3.7	R404A	27 32 38 43								2890	2435	2025	1650	1315	1015	749	516	316	
CH8LE20X	2	1	0.91	108	7.5	R404A	27 32 38 43								1820	1475	1165	886	637	416				
CD8LF20X	2	1	0.44	98	3.7	R404A	27 32 38 43								2620	2175	1775	1410	1090	807	568			
CH8LF30X	3	1	0.91	108	7.5	R404A	27 32 38 43								2400	1990	1615	1280	977	714	489			
CP8LF30X	3	2	1.05	127	7.5	R404A	27 32 38 43								4085	3495	2955	2465	2025	1630	1285	979	719	501
CH8LL30X	3	1	0.91	110	7.5	R404A	27 32 38 43								2200	1820	1475	1165	886	637	416			
CP8LL40X	4	2	1.05	128	7.5	R404A	27 32 38 43								2200	1820	1475	1165	886	637	416			
CK9LSG40X	4	2	0.86	123	7.5	R404A	27 32 38 43								2200	1820	1475	1165	886	637	416			
CP8LHA50X	5	2	1.05	142	7.5	R404A	27 32 38 43								2200	1820	1475	1165	886	637	416			
CR7LHA50X	5	2	1.79	158	14	R404A	27 32 38 43								2200	1820	1475	1165	886	637	416			



## DWM COPELAND SEMI-HERMETIC CONDENSING UNITS

### R22 Refrigerant 4 to 30HP

### COOLING TOWER COOLING

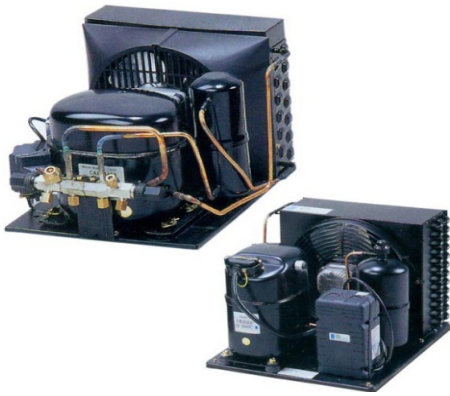
德国谷轮水冷式冷凝机组

R22 制冷剂 4 to 30HP  
循环水冷却

#### WATER-COOLED CONDENSING UNITS

WATER-COOLED Condensing Unit Models  水冷式 冷凝机组	power (HP.)		Displacement(m³/hr)				COOLING CAPACITY at 20°C Suction Gas Temperature																			
	马	压缩机 排气量	最大 工作 电流	冷凝 器换 热量	净 重	Condenser (kw)		50Hz制冷量, 测试标准20°C吸入气体温度																		
						Amb. Temp. 环境 温度	净	Evaporating Temperature 蒸发温度																		
								30°C	12.5°C   10°C   7°C   5°C   0°C   -5°C   -10°C   -15°C   -20°C   -25°C   -30°C   -35°C   -40°C   -45°C   -50°C																	
									40°C																	
CW1-HA40	4	18.2	9.6	24.5	195	30°C	25100	23300	21450	20300	17500	14560	12070	9650	7570	5800										
						40°C	22200	20600	18900	17800	15300	12730	10500	8300	6470	4900										
CW1-MA40	4	18.2	9.9	14.0	189	30°C																				
						40°C	19530 16480 13740 11280 9110 7210 5580 4210 3100 2240																			
CW1-LA40	4	22.5	9.2	14.0	184	30°C																				
						40°C	14470 12010 9810 7870 6170 4720 3510 2520 1760																			
CW1-HR50	5	19.3	10.6	24.5	240	30°C	27500	25200	22900	21480	18110	14810	12070	9480	7300	5450										
						40°C	24700	22600	20400	19150	16040	13020	10490	8130	6120	4420										
CW1-MR50	5	19.3	10.9	17.5	236	30°C																				
						40°C	22240 20660 17090 13980 11280 8950 6950 5240																			
CW1-LA50	5	26.6	11.2	17.5	199	30°C																				
						40°C	18420 15140 12290 9810 7670 5830 4250																			
CW1-LR50	5	28	11.9	17.5	244	30°C																				
						40°C	18970 15660 12780 10290 8170 6360 4840 3580 2520																			
CW1-LR75	5	28	11.9	17.5	244	30°C																				
						40°C	17000 13980 11350 9090 7160 5530 4150 2990 2020																			
CW1-HR75	7.5	28	15.9	35.0	280	30°C																				
						40°C	16240 13320 10710 8400 6400 4710 3340 2280 1520																			
CW1-MR75	7.5	28	20.2	24.5	251	30°C																				
						40°C	39300 36100 32800 30900 26300 21770 17900 14410 11380 8800																			
CW1-SL75	7.5	32.4	17.1	17.5	267	30°C																				
						40°C	29770 24830 20540 16820 13600 10840 8470																			
CW1-LR75	7.5	38.2	14.4	24.5	273	30°C																				
						40°C	22280 18360 14960 12020 9490 7320																			
CW1-HR100	10	37.9	25.4	45.0	305	30°C																				
						40°C	6400 5150 4090 3220 2510																			
CW1-MR100	10	37.9	25.7	35.0	309	30°C																				
						40°C	5950 4790 3830 3020 2360																			
CW1-SL100	10	49.5	22.5	24.5	278	30°C																				
						40°C	14250 11290 8750 6610 4840 3390 2230																			
CW1-LR100	10	49.9	19.2	35.0	321	30°C																				
						40°C	12350 9680 7400 5480 3890 2600																			
CW1-HR150	15	49.9	31.7	59.5	363	30°C																				
						40°C	50200 46000 41700 39170 33050 27090 22120 17450 13470 10120																			
CW1-MR150	15	49.9	32	45.5	321	30°C																				
						40°C	44410 40630 26800 34490 28980 23720 19200 14980 11380 8340																			
CW1-LR150	15	70.9	26.3	45.5	357	30°C																				
						40°C	40520 37670 31190 25560 20680 16460 12830 9730																			
CW1-SL150	15	84	30.4	45.5	370	30°C																				
						40°C	33160 27340 22270 17860 14060 10780 7980																			
CW1-HR200	20	56	30.8	70.0	386	30°C																				
						40°C	9990 7950 6250 4830 3670																			
CW1-MR200	20	56	31.1	59.5	387	30°C																				
						40°C	20680 15800 11990 8990 6610 4730 3240																			
CW1-SL200	20	106.2	37.6	59.5	374	30°C																				
						40°C	17680 13370 10020 7390 5320 3690																			
CW1-LR200	22	84.7	30.9	59.5	414	30°C																				
						40°C	65200 59800 54300 51000 43230 35500 29200 23200 18080 13770																			
CW1-HR250	25	70.8	40.4	87.5	406	30°C																				
						40°C	58700 53770 48760 45750 38550 31670 25780 20240 15540 11550																			
CW1-MR250	25	70.8	40.7	59.5	402	30°C																				
						40°C	52770 49110 40790 33560 27290 21880 17220 13240																			
CW1-SL250	25	127	40.5	59.5	450	30°C																				
						40°C	43990 36370 29740 23990 19010 14730 11060																			
CW1-LR270	27	106.2	37.7	59.5	447	30°C																				
						40°C	28330 22720 17940 13900 10520 7730 5440																			
CW1-HR300	30	84.7	48	105.0	470	30°C																				
						40°C	25180 19990 15580 11850 8740 6150																			
CW1-MR300	30	84.7	48.3	70.0	426	30°C																				
						40°C	27500 22630 18490 15000 12080 9660 7680																			
CW1-LR300	30	127	47.6	70.0	472	30°C																				
						40°C	26780 22010 17960 14550 11690 9310 7370																			
						40°C	78800 72550 66100 62260 52980 43860 36300 29170 23150																			
						40°C	71050 65280 59410 55870 47410 39300 32390 25900																			
						40°C	64200 59870 49990 41380 33930 27520 22050 17400 13030 9460																			
						40°C	53720 44730 36900 30130 24320 19340 14430 10570																			
						40°C	34640 28490 23270 18860 15180 12130 9620																			
						40°C	33660 27670 22580 18280 14680 11700 9260																			
						40°C	33440 27220 21730 16970 12890 9450 6620																			
						40°C	29470 23750 18710 14340 10590 7420																			
						40°C	98900 90950 82760 77820 65990 54380 44740 35690 28040																			
						40°C	89200 81890 74400 69890 59120 48790 39990 31730																			
						40°C	74830 62260 51310 41820 33670 26710 20780 14910 10310																			
						40°C	55770 45810 37200 29790 23440 17000 12050																			
						40°C	39940 32660 26480 21070 16910 13290 10330																			
						40°C	38890 31730 25650 20520 16230 12680 9750																			
						40°C	36480 29690 23420 17780 12840 8690 5410																			
						40°C	32300 25980 20150 14900 10330 6520																			
						40°C	118000 108300 98450 92500 78230 64260 52660 41760 32560																			
						40°C	106100 97280 88250 82800 69770 57320 46700 36750																			
						40°C	88950 73810 60630 49220 39400 31010 23870 16560 10990																			
						40°C	65820 53820 43440 34510 26850 18830 12830																			
						40°C	44940 36270 28720 22410 17090 12590 8710																			
						40°C	39390 31400 24610 18880 14010 9830																			





## HERMETIC CONDENSING UNITS R12/R502 R134a R404A Refrigerant LOW BACK PRESSURE

欧洲泰康全封闭风冷式冷凝机组  
R12/R502 R134a R404A 制冷剂  
低回压缩机组

CONDENSING UNIT MODELS 冷凝机组型号	Nominal Power(H.P.)		Refrigerant				REFRIGERATION CAPACITY AT 50 HZ Rated @32°C/90 Ampient Temp.(Watts)② 50Hz制冷量, 测试标准在 32°C/90°F 环境温度下							VOLTAGE 电压 ③
	名义 马力 (匹)	制 冷 剂	气 缸 量	①膨 胀 装 置	Displacement(cm <sup>3</sup> )		Evaporating Temperature 蒸发温度							
					Expansion device		45°C -49°F	40°C 40°F	-35°C -31°F	-30°C +23°F	-23.3°C -10°F	-20°C -4°F	-10°C +14°F	
					Air Flow(m <sup>3</sup> /hr)	空气 流量								
<b>R12制冷剂</b>														
AEZ 1360AB	1/5	12	7.55	C	115		85	118	163	186	257	220-240V/50Hz		
AEZ 1380AB	1/4	12	8.85	C	100		108	141	198	228	332	208-220V/50Hz		
AEZ 2380CBR	1/4	12	8.1	C,V	370		121	159	224	256	371	208-220V/50Hz		
AEZ 1410DB	1/3	12	9.4	C	340		153	200	276	318	449	208-220V/50Hz		
AEZ 2410DBR	1/3	12	9.4	C,V	340		153	200	276	318	449	208-220V/50Hz		
AE 1410AB	1/3	12	12.05	C	340		144	188	267	315	474	208-220V/50Hz		
CAE 2410ABR	1/3	12	12.05	C,V	340		144	188	267	315	474	208-220V/50Hz		
AE 1412AB	3/8	12	14.15	C	340		189	255	344	393	569	220-240V/50Hz		
CAE 2412ABR	3/8	12	14.15	C,V	340		189	255	344	393	569	208-220V/50Hz		
CAJ 2T12B/BR	1/2	12	26.15	C,V	340		353	475	676	790	1170	208-220V/50Hz		
<b>R502制冷剂</b>														
AE 1417LB	1/2	502	11.3	C	340	113	181	253	330	451	513	725	208-220V/50Hz	
CAE 2417LBR	1/2	502	11.3	C,V	340	113	181	253	330	451	513	725	208-220V/50Hz	
CAJ 2428L/LBR	5/8	502	15.2	C,V	800	94.7	242	368	504	696	793	1070	208-220V/50Hz 400V/3/50Hz	
TAJ 2428L/LBR														
CAJ 2432L/LR	3/4	502	18.3	C,V	800	194	330	464	600	803	907	1230	220-240V/50Hz	
CAJ 2446L/LBR	1	502	26.15	C,V	1130	344	524	696	908	1201	1370	1890	208-220V/50Hz 400V/3/50Hz	
TAJ 2446L/LBR														
CAJ 2464L/LBR	1-1/2	502	34.45	C,V	980	370	648	928	1200	1611	1800	2440	208-220V/50Hz 400V/3/50Hz	
TAJ 2464L/LBR														
TAH 2480J/JBR	2	502	53.2	C,V	2400	448	861	1250	1676	2272	2576	3537	400V/3/50Hz	
TAH 2511KB/KBR	3	502	74.25	C,V	2250	526	1087	1619	2194	2982	3382	4640	400V/3/50Hz	
<b>R134a制冷剂</b>														
AEZ 1358YB	1/5	134a	6.9	C	115		77	102	144	168	258	220-240V/50Hz		
AEZ 1365YB	1/5	134a	8.1	C	100		102	141	203	239	364	220-240V/50Hz		
AEZ 1380YB	1/4	134a	9.4	C	100		113	154	217	252	372	220-240V/50Hz		
AEZ 2380YBR	1/4	134a	9.4	C,V	370		116	171	248	287	413	220-240V/50Hz		
<b>R404A制冷剂</b>														
CAE 2417ZBR	7/16	404A	11.3	C,V	340	78.5	159	238	321	436	495	682	208-220V/50Hz	
CAE 2420ZBR	1/2	404A	12.54	C,V	410	102	199	294	394	533	605	832	208-220V/50Hz	
CAE 2424ZBR	5/8	404A	15	C,V	800	194	298	404	518	684	772	1057	208-220V/50Hz	
CAE 2432Z/ZBR	3/4	404A	18.3	C,V	800	165	308	449	594	796	898	1222	208-220V/50Hz	
CAE 2446Z/ZBR	1	404A	26.15	C,V	1130	180	360	547	750	1047	1205	1724	208-220V/50Hz 400V/3/50Hz	
TAJ 2446Z/ZBR														
CAJ 2464Z/ZBR	1-1/2	404A	34.45	C,V	980	128	459	771	1080	1491	1692	2296	208-220V/50Hz 400V/3/50Hz	
TAJ 2464Z/ZBR														
TFH 2480Z/ZBR	2	404A	53.2	C,V	2200	435	852	1233	1628	2223	2519	3417	400V/3/50Hz	
TFH 2511Z/ZBR	3	404A	74.25	C,V	2250	395	992	1520	2105	2892	3301	4485	400V/3/50Hz	
TAG 2516Z/ZBR	4	404A	112.5	C,V	5000	941	1631	2354	3146	4317	4940	7011	400V/3/50Hz	
TAG 2522Z/ZBR	6	404A	134.8	C,V	4800	1307	2146	3020	3971	5368	6107	8533	400V/3/50Hz	

①C-Capillary Tube 毛细管 V-Expansion Valve 膨胀阀 N-Natural Air Flow 自然空气流动 F-Fan Cooled 风扇冷却 RH-Oil Cooler 配油冷却器

②制冷量的换算:  
BTU/小时=Watt×3.44 大卡/小时=Watt×0.86 60Hz制冷量=50Hz×1.2

③如有需要,可代订其他电压型号,详情请与本公司联络

For the conversion of the refrigeration capacity from Watts at 50Hz to:

-BTU/hr at 50Hz, use multiplying factor 3.41

-KCal/hr at 50Hz, use multiplying factor 0.86 To obtain a refrigeration capacity at 60Hz,  
multiply its values at 50Hz by 1.2

Other voltages available upon request, please contact our sales representative for details.





**HERMETIC CONDENSING UNITS**  
**R12/R22 Refrigerant**  
**MEDIUM/HIGH BACK PRESSURE**  
 欧洲泰康全封闭风冷式冷凝机组  
 R12/R22 制冷剂 中/高回压缩机组

CONDENSING UNIT MODELS 冷凝机组型号	Nominal Power(H.P.)				REFRIGERATION CAPACITY AT 50 HZ Rated @32°C/90 Ampient Temp.(Watts)② 50Hz制冷量, 测试标准在 32°C/90°F 环境温度下						VOLTAGE 电压 ③	
	名义 马力 (匹)	Refrigerant			Evaporating Temperature 蒸发温度							
		制 冷 剂	气 缸 排 量	① 膨 胀 装 置	-25°C -15°C -10°C 0°C +7.2°C +15°C -13°F +5°F +14°F +32°F +45°F +59°F							
					Displacement(cm³)	Expansion device		Air Flow(m³/hr)		空气 流 量		
<b>R12 制冷剂</b>												
AE 59ZF9H	1/5	R12	7.55	C	370	166	252	302	419	515	624	220-240V/1/50Hz
CAE 59ZF9HR	1/5	R12	7.55	C,V	370	166	252	302	419	515	624	220-240V/1/50Hz
AE 41ZF11H	1/4	R12	8.85	C	340	259	363	421	596	728	900	220-240V/1/50Hz
CAE 41ZF11HR	1/4	R12	8.85	C,V	340	259	363	421	596	728	900	220-240V/1/50Hz
AE 3440AH	1/3	R12	12.05	C	410	256	431	539	765	941	1160	220-240V/1/50Hz
CAE 4440AHR	1/3	R12	12.05	C,V	410	256	431	539	765	941	1160	220-240V/1/50Hz
CAE 4448AHR	3/7	R12	14	C,V	800	484	611	774	930	1144	1440	208-220V1/50Hz
CAE 4456AHR	7/16	R12	16	C,V	980	436	672	849	1025	1267	1608	208-220V1/50Hz
CAJ 4452AH/HR	3/8	R12	15.2	C,V	800	308	551	677	969	1210	1538	208-220V1/50Hz
CAJ 4461AH/HR												208-220V1/50Hz
TAJ 4461AH/HR	1/2	R12	18.3	C,V	800	447	730	887	1249	1540	1874	400V/3/50Hz
CAJ 4492AH/HR												208-220V1/50Hz
TAJ 4492AH/HR	3/4	R12	25.95	C,V	1130	588	989	1224	1761	2193	2689	400V/3/50Hz
CAJ 4511AH/HR												208-220V1/50Hz
TAJ 4511AH/HR	1	R12	32.7	C,V	980	772	1316	1620	2225	2743	3389	400V/3/50Hz
CAH 4518AH/HR												208-220V1/50Hz
TAH 4518AH/HR	1-1/2	R12	53.2	C,V	2300	1055	1855	2326	3509	4482	5656	400V/3/50Hz
CAH 4525AH/HR												208-220V1/50Hz
TAH 4525AH/HR	2	R12	74.25	C,V	2300	1407	2582	3219	4619	5691	6926	400V/3/50Hz
<b>R22 制冷剂</b>												
AEZ 4425EHR	1/5	R22	4.5	C,V	340	142	243	299	439	558	698	208-220V1/50Hz
AEZ 4430EHR	1/4	R22	5.7	C,V	410	203	327	396	576	722	901	208-220V1/50Hz
AEZ 3440EH	1/3	R22	7.55	C	800	256	444	548	788	988	1221	208-220V1/50Hz
AEZ 4440EHR	1/3	R22	7.55	C,V	800	256	444	548	788	988	1221	208-220V1/50Hz
AEZ 9400TMHR	1/3	R22	7.55	C,V	800	294	444	548	788	988	1221	220-240V1/50Hz
AE 3450EH	3/7	R22	9.4	C	800	289	547	679	994	1235	1519	220-240V1/50Hz
CAE 4450EHR	3/7	R22	9.4	C,V	800	289	547	679	994	1235	1519	208-220V1/50Hz
CAE 9450TMHR	3/7	R22	9.4	C,V	800	345	547	679	994	1235	1519	208-220V1/50Hz
CAE 9460TMHR	1/2	R22	11.3	C,V	800	410	653	808	1161	1426	1739	208-220V1/50Hz
CAJ 9480TMH/HR												208-220V1/50Hz
TAJ 9480TMH/HR	5/8	R22	15.2	C,V	1130	576	946	1155	1632	2036	2509	400V/3/50Hz
CAJ 9510TMH/HR												208-220V1/50Hz
TAJ 9510TMH/HR	1	R22	18.3	C,V	980	711	1126	1374	1941	2411	2987	400V/3/50Hz
CAJ 9513TMH/HR												208-220V1/50Hz
TAJ 9513TMH/HR	1-1/8	R22	24.2	C,V	980	806	1348	1666	2370	2899	3523	400V/3/50Hz
CAJ 4517EH/HR	1-1/4	R22	25.95	C,V	2200	1072	1692	2071	2978	3741	4681	208-220V1/50Hz
TAJ 4517TH/HR	1-1/4	R22	25.95	C,V	2200	1072	1692	2071	2978	3741	4681	400V/3/50Hz
CAJ 4519TH/HR	1-3/4	R22	34.45	C,V	2250	1250	2144	2642	3767	4669	5739	208-220V1/50Hz
TAJ 4519TH/HR	1-3/4	R22	34.45	C,V	2250	1250	2144	2642	3767	4669	5739	400V/3/50Hz
FH 4522FH/HR												208-220V1/50Hz
TFH 4522FH/HR	2	R22	40.8	C,V	2250	1348	2257	2794	4028	5053	6297	400V/3/50Hz
FH 4524FH/HR												208-220V1/50Hz
TFH 4524FH/HR	2	R22	43.9	C,V	2250	1282	2314	2910	4200	5322	6592	400V/3/50Hz
FH 4531FH/HR												208-220V1/50Hz
TFH 4531FH/HR	2-3/4	R22	58.1	C,V	4800	1669	3611	4360	6163	7597	9277	400V/3/50Hz
TFH(S)4540FH/HR	3-1/2	R22	74.25	C,V	4600	1890	4157	5137	7438	9194	11300	400V/3/50Hz
TAG 4546THR	4	R22	90.2	C,V	7000	2347	4486	5569	8483	11244	14507	400V/3/50Hz
TAG 4553THR	4-1/4	R22	100.7	C,V	7000	3058	5360	6635	9745	12467	15797	400V/3/50Hz
TAG 4561THR	5	R22	112.5	C,V	6600	3218	5954	7607	11447	14317	17813	400V/3/50Hz
TAG 4568THR	6	R22	124.4	C,V	6000	3320	6579	8566	12759	16221	20116	400V/3/50Hz
TAG 4573THR	6-1/2	R22	134.8	C,V	6000	4613	7033	8739	12634	15589	19298	400V/3/50Hz
TAGD 5590HHR	7-1/2	R22	182	C,V	11500	4700	8309	10574	15628	19486	23990	400V/3/50Hz
TAGD 5610HHR	9	R22	195	C,V	11500	5103	9354	12058	17926	22340	27393	400V/3/50Hz
TAGD 5612HHR	10	R22	229	C,V	11000	6604	11749	14841	22107	27561	34072	400V/3/50Hz
TAGD 5614HHR	12	R22	260	C,V	10500	7104	12055	15443	23590	29775	37160	400V/3/50Hz





## HERMETIC CONDENSING UNITS R134a Refrigerant MEDIUM/HIGH BACK PRESSURE

欧洲泰康全封闭风冷式冷凝机组

R134a 制冷剂  
中/高回压缩机组

CONDENSING UNIT MODELS 冷凝机组型号	Nominal Power(H.P.)				REFRIGERATION CAPACITY AT 50 HZ Rated @32°C/90 Ampient Temp.(Watts)② 50Hz制冷量, 测试标准在 32°C/90°F 环境温度下								VOLTAGE 电压 ③
	名义 马力 (匹)	Refrigerant			Evaporating Temperature 蒸发温度								
		制 冷 剂	气 缸 ① 膨 胀 装 置	缸 排 气 量	Air Flow(m³/hr) 空 气 流 量								
					Expansion device								
					-25°C -13°F	-15°C +5°F	-10°C +14°F	-5°C +23°F	0°C +32°F	+7.2°C +45°F	+15°C +59°F		
R134a新制冷剂													
THB4410YH	1/8	R134a	2.72	C/V	165	55	98	128	161	198	259	335	208-220V/1/50Hz
THB4413YH	1/7	R134a	3.58	C/V	165	79.5	131	166	205	248	317	400	208-220V/1/50Hz
THB4415YH	1/6	R134a	4.23	C/V	315	83.4	153	198	248	303	392	501	208-220V/1/50Hz
THB4419YH	1/5	R134a	5.20	C/V	315	113	186	235	289	351	450	573	208-220V/1/50Hz
THB4422YH	1/5	R134a	6.10	C/V	340	130	221	279	343	413	524	661	208-220V/1/50Hz
AEZ3425YH	1/5	R134a	7.55	C	340	110	243	316	403	491	628	794	208-220V/1/50Hz
AEZ4425YHR	1/5	R134a	7.55	C/V	340	110	243	316	403	491	628	794	220-240V/1/50Hz
AEZ3430YH	1/4	R134a	8.85	C	410	162	311	393	496	604	778	982	220-240V/1/50Hz
AEZ4430YHH	1/4	R134a	8.85	C/V	800	162	311	393	496	604	778	982	208-220V/1/50Hz
AE3440YH	1/3	R134a	12.05	C	800	228	410	519	638	768	969	1212	220-240V/1/50Hz
CAE4440YHR	1/3	R134a	12.05	C/V	800	228	410	519	638	768	969	1212	208-220V/1/50Hz
AE3440YHH	1/3	R134a	12.05	C	800	241	433	553	688	841	1081	1375	220-240V/1/50Hz
CAE4440YHHR	1/3	R134a	12.05	C/V	800	241	433	553	688	841	1081	1375	220-240V/1/50Hz
CAE4448YHR	3/7	R134a	14.15	C,V	800	248	486	627	778	937	1186	1482	208-220V/1/50Hz
CAE4456YHR	7/16	R134a	16	C,V	980	298	538	689	854	1034	1319	1669	208-220V/1/50Hz
CAJ4452YH/HR	3/7	R134a	15.2	C/V	980	365	558	696	852	1035	1334	1709	208-220V/1/50Hz
CAJ4461YH/HR	1/2	R134a	18.3	C/V	980	339	620	782	958	1156	1475	1843	208-220V/1/50Hz
TAJ4461YH/HR													400V/3/50Hz
CAJ-4476YH/HR	5/8	R134a	21.75	C,V	1130	447	750	956	1188	1446	1867	2393	208-220V/1/50Hz
CAJ4492YH/HR	3/4	R134a	25.95	C/V	980	494	925	1179	1444	1742	2229	2776	208-220V/1/50Hz
TAJ4492YH/HR													400V/3/50Hz
CAJ4511YH/HR	1	R134a	32.7	C/V	980	803	1216	1478	1792	2138	2687	3370	208-220V/1/50Hz
TAJ4511YH/HR													400V/3/50Hz
FH4518YH/HR	1-1/2	R134a	53.2	C/V	2250	1163	1791	2250	2819	3463	4488	5848	208-220V/1/50Hz
TFH4518YH/HR													400V/3/50Hz
FH4525YH/HR	2	R134a	74.25	C/V	2250	1147	2128	2759	3644	4154	5424	6945	208-220V/1/50Hz
TFH4525YH/HR													400V/3/50Hz
TAG4528YH	2-1/2	R134a	90.2	C/V	3540	978	2302	3132	4052	5062	6687	8697	400V/3/50Hz
TAG4537YHR	3	R134a	100.7	C/V	4800	1336	2818	3760	4818	5977	7859	10184	400V/3/50Hz
TAG4534YHR	3-1/4	R134a	112.5	C/V	4500	1573	3258	4304	5449	6698	8690	11133	400V/3/50Hz
TAG4543YHR	3-1/2	R134a	124.4	C/V	4500	1737	3493	4638	5911	7314	9601	12443	400V/3/50Hz

①C-Capillary Tube 毛细管 V-Expansion Valve 膨胀阀 N-Natural Air Flow 自然空气流动 F-Fan Cooled 风扇冷却 RH-Oil Cooler 配油冷却器

②制冷量的换算:  
BTU/小时=Watt×3.44 大卡/小时=Watt×0.86 60Hz制冷量=50Hz×1.2

③如有需要, 可代订其他电压型号, 详情请与本公司联络

For the conversion of the refrigeration capacity from Watts at 50Hz to:

-BTU/hr at 50Hz, use multiplying factor 3.41

-KCal/hr at 50Hz, use multiplying factor 0.86 To obtain a refrigeration capacity at 60Hz,  
multiply its values at 50Hz by 1.2

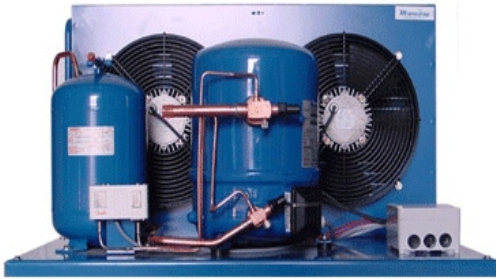
Other voltages available upon request, please contact our sales representative for details.



## HERMETIC CONDENSING UNITS R404A Refrigerant MEDIUM/HIGH BACK PRESSURE

欧洲泰康全封闭风冷式冷凝机组  
R404A 制冷剂 中/高回压缩机组

CONDENSING UNIT MODELS 冷凝机组型号	Nominal Power(H.P.)				REFRIGERATION CAPACITY AT 50 HZ Rated @32°C/90 Ampient Temp.(Watts)② 50Hz制冷量，测试标准在 32°C/90°F 环境温度下						VOLTAGE 电压 ③	
	名义 马力 (匹)	Refrigerant			Evaporating Temperature 蒸发温度							
		制 冷 剂	气 缸 排 气 量	① 膨 胀 装 置	Air Flow(m³/hr) 空 气 流 量							
					Displacement(cm³)							
					Expansion device							
						-25°C	-15°C	-10°C	0°C	+7.2°C	+15°C	
						-13°F	+5°F	+14°F	+32°F	+45°F	+59°F	
R404A 新制冷剂												
AEZ 4425ZHR	1/5	R404A	4.5	C,V	340		226	290	431	541	587	208-220V/1/50Hz
AEZ 4430ZHR	1/4	R404A	5.7	C,V	410		329	409	592	742	806	208-220V/1/50Hz
AEZ 3440ZH	1/3	R404A	7.55	C	800		448	552	783	970	1049	208-220V/1/50Hz
AEZ 4440ZHR	1/3	R404A	7.55	C,V	800		448	552	783	970	1049	208-220V/1/50Hz
AEZ 9440ZMHR	1/3	R404A	7.55	C,V	800	262	448	552	783	970	1049	220-240V/1/50Hz
AE 3450ZH	3/7	R404A	9.4	C	980		552	679	974	1222	1327	208-220V/1/50Hz
CAE 4450ZHR	3/7	R404A	9.4	C,V	980		552	679	974	1222	1327	208-220V/1/50Hz
CAE 9450ZHR	3/7	R404A	9.4	C,V	980	333	552	679	974	1222	1327	208-220V/1/50Hz
CAE 9460ZMHR	1/2	R404A	11.3	C,V	980	394	659	803	1117	1368	1472	208-220V/1/50Hz
CAE 9470ZMHR	9/16	R404A	13.3	C,V	1130	520	847	1030	1441	1775	1915	208-220V/1/50Hz
CAJ 9480ZMHR/HR												208-220V/1/50Hz
TAJ 9480ZMHR/HR	5/8	R404A	15.2	C,V	1130	619	975	1176	1624	1992	2146	400V/3/50Hz
CAJ 9510ZMHR	1	R404A	18.3	C,V	980	773	1183	1427	1973	2398	2584	208-220V/1/50Hz
TAJ 9510ZMHR												400V/3/50Hz
CAJ 9513ZMHR	1-1/8	R404A	24.2	C,V	980	861	1417	1718	2365	2869	3079	208-220V/1/50Hz
TAJ 9513ZMHR												400V/3/50Hz
CAJ 4517ZHR	1-1/4	R404A	25.95	C,V	2200		1757	2134	3029	3677	3960	208-220V/1/50Hz
TAJ 4519ZHR												400V/3/50Hz
CAJ 4519ZHR	1-3/4	R404A	34.45	C,V	2250		2282	2731	3803	4643	5008	208-220V/1/50Hz
TAJ 4519ZHR												400V/3/50Hz
FH 4522ZHR	2	R404A	40.8	C,V	2250		2142	2664	3787	4676	5041	208-220V/1/50Hz
TFH 4522ZHR												400V/3/50Hz
FH 4524 ZHR	2	R404A	43.9	C,V	2480		2397	2951	4160	5127	5529	208-220V/1/50Hz
TFH 4524ZHR												400V/3/50Hz
FH 4531ZHR	2-3/4	R404A	58.1	C,V	4800		3416	4233	5990	7372	7939	208-220V/1/50Hz
TFH 4531ZHR												400V/3/50Hz
FH 4540ZHR	3-1/2	R404A	74.25	C,V	4800		4108	5016	7010	8609	9274	208-220V/1/50Hz
TFH 4540ZHR												400V/3/50Hz
TFHS 4540ZHR	3-1/2	R404A	74.25	C,V	3070		3842	4727	6593	8033	8619	400V/3/50Hz
FHD 4548ZHR	4	R404A	87.8	C,V	7000		4756	6237	9094	11059	11808	208-220V/1/50Hz
TFHD 4548ZHR												400V/3/50Hz
FHD 4562ZHR	5	R404A	116.2	C,V	6000		6673	8438	11749	13947	14767	208-220V/1/50Hz
TFHD 4562ZHR												400V/3/50Hz
TAG 4546ZHR	4	R404A	90.2	C,V	7000		4757	6013	8878	11256	12262	400V/3/50Hz
TAGS 4546ZHR	4	R404A	90.2	C,V	5590		4376	5663	8517	10826	11785	400V/3/50Hz
TAG 4553ZHR	4-1/2	R404A	100.7	C,V	7000		5085	6357	9338	11769	12815	400V/3/50Hz
TAGS 4553ZHR	4-1/2	R404A	100.7	C,V	5590		5157	6510	9504	11918	12924	400V/3/50Hz
TAG 4561ZHR	5	R404A	112.5	C,V	6600		5818	7351	10883	13766	14992	400V/3/50Hz
TAGS 4561ZHR	5	R404A	112.5	C,V	6190		5949	7332	10532	13223	14367	400V/3/50Hz
TAG 4568ZHR	6	R404A	124.4	C,V	6000		6631	8506	12540	15550	16790	400V/3/50Hz
TAGS 4568ZHR	6	R404A	124.4	C,V	6250		6570	8314	12102	15109	16350	400V/3/50Hz
TAG 4573ZHR	6-1/2	R404A	134.8	C,V	6000		7182	8881	12698	15853	17178	400V/3/50Hz
TAGS 4573ZHR	6-1/2	R404A	134.8	C,V	6250		7297	9030	12665	15463	16599	400V/3/50Hz
TAGD 4590ZHR	7-1/2	R404A	180.4	C,V	11500		8968	11268	16265	20237	21877	400V/3/50Hz
TAGD 4610ZHR	9	R404A	201.4	C,V	11000		9796	12380	18172	22924	24918	400V/3/50Hz
TAGD 4612ZHR	10	R404A	225	C,V	11000		12015	14846	20947	25768	27754	400V/3/50Hz
TAGD 4614ZHR	12	R404A	248.8	C,V	10500		14074	17529	24416	29417	31386	400V/3/50Hz



## Maneurop SEMI-HERMETIC CONDENSING UNITS

### MGM Series R22 R134a R404A R507 Refrigerant

5°C to -20°C

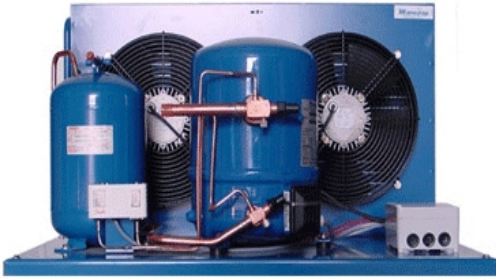
法国美优乐风冷式冷凝机组

Models 型号	TE	5°C		0°C		-5°C		-10°C		-15°C		-20°C	
	TA	P.F.	P.A.	P.F.	P.A.	P.F.	P.A.	P.F.	P.A.	P.F.	P.A.	P.F.	P.A.
MGM 016	27	3490	1.3	2890	1.2	2330	1.1	1840	0.9	1410	0.8	1040	0.7
	32	3210	1.4	2660	1.2	2140	1.1	1680	1	1280	0.8	930	0.7
	38	2890	1.5	2390	1.3	1920	1.2	1500	1	1140	0.9		
MGM 018	27	3940	1.2	3200	1.1	2550	1	1990	0.9	1500	0.8	1090	0.7
	32	3650	1.3	2960	1.2	2360	1	1830	0.9	1370	0.8	990	0.7
	38	3290	1.4	2670	1.2	2120	1.1	1630	1	1210	0.9	870	0.7
MGM 022	27	5030	1.7	4210	1.5	3460	1.4	2760	1.2	2150	1	1590	0.9
	32	4660	1.8	3900	1.6	3180	1.4	2530	1.3	1940	1.1	1420	0.9
	38	4220	1.9	3510	1.7	2850	1.5	2240	1.3	1700	1.1	1200	0.9
MGM 028	27	6550	2.4	5600	2.2	4710	2	3870	1.8	3100	1.6	2410	1.4
	32	3120	2.5	5220	2.3	4380	2	3580	1.8	2850	1.6	2190	1.4
	38	5580	2.7	4760	2.4	3980	2.1	3230	1.9	2550	1.6		
MGM 032	27	7610	2.7	6410	2.4	5320	2.2	4330	2	3460	1.8	2690	1.6
	32	7130	2.8	6000	2.6	4950	2.3	4010	2	3170	1.9	2430	1.6
	38	6560	3	5510	2.7	4530	2.4	3640	2.2	2840	1.9		
MGM 036	27	8480	3.1	7270	2.8	6130	2.5	5070	2.3	4100	2	3220	1.8
	32	7950	3.3	6800	3	5720	2.6	4700	2.4	3770	2.1	2930	1.9
	38	7300	3.4	6230	3.1	5200	2.8	4250	2.5	3370	2.2		
MGM 040	27	9670	3.5	8200	3.1	6850	2.8	5630	2.5	4540	2.2	3560	1.9
	32	9170	3.7	7740	3.3	6430	3	5240	2.7	4180	2.3	3220	2
	38	8550	3.9	7190	3.5	5930	3.1	4770	2.8	3740	2.4		
MGM 050	27	11680	3.9	9710	3.5	7980	3.1	6460	2.8	5160	2.4	4080	2.1
	32	10940	4.1	9090	3.7	7430	3.3	5990	2.9	4760	2.5	3720	2.2
	38	10060	4.3	8320	3.8	6780	3.4	5430	3	4270	2.7	3300	2.3
MGM 064	27	15110	5	12670	4.5	10450	4.1	8460	3.6	6700	3.2	5160	2.7
	32	14180	5.3	11880	4.8	9770	4.3	7870	3.8	6180	3.3	4710	2.9
	38	13080	5.6	10940	5.1	8970	4.5	7190	4	5600	3.5	4220	3
MGM 080	27	18890	6.2	15950	5.6	13220	5.1	10750	4.5	8530	4	6560	3.5
	32	17760	6.6	14970	5.9	12380	5.3	10030	4.7	7900	4.2	6020	3.7
	38	16420	7	13840	6.3	11420	5.7	9210	5	7200	4.5	5420	3.9
MGM 100	27	23330	6.9	19520	6.5	16110	6	13080	5.5	10460	5	8190	4.5
	32	21770	7.3	18150	6.8	14880	6.2	12000	5.7	9470	5.1	7310	4.6
	38	19940	7.8	16560	7.1	13490	6.5	10760	5.9	8390	5.3	6340	4.7
MGM 125	27	29610	9.4	24950	8.6	20710	7.9	16910	7.1	13550	6.4	10630	5.7
	32	27620	9.9	23280	9.1	19280	8.2	15680	7.5	12490	6.7	9720	5.9
	38	25260	10.6	21240	9.6	17560	8.7	14230	7.8	11280	7	8690	6.2
MGM 144	27	32480	10.8	27480	9.9	22900	9	18770	8.1	15120	7.3	11930	6.5
	32	30180	11.4	25530	10.4	21250	9.4	17360	8.5	13910	7.6	10900	6.7
	38	27480	12.1	23230	10.9	19300	9.8	15710	8.8	12620	7.9	9720	7
MGM 160	27	35950	12.2	30440	11.1	25350	10.1	20780	9.1	16740	8.2	13240	7.3
	32	33520	12.8	28330	11.6	23560	10.5	19250	9.5	15450	8.5	12120	7.6
	38	30550	13.6	25810	12.3	21440	11	17480	9.9	13950	8.9	10850	7.9

额定工况：50Hz 过热度：11.1°C, 过冷度8.3°C

Rated condition: 50Hz superheat: 11.1°C subcooling 8.3°C

P.F. 制冷量(W) P.A. 输入功率(kw) P.F. refrigerant capacity(W) P.A. Power input(kw)  
 TE 蒸发温度(°C) TA 环境温度(°C) TE Evaporating Temperature(°C) TA Cond temp(°C)



## Maneurop HERMETIC CONDENSING UNITS

### MGM Series R22 R134a R404A R507 Refrigerant

5°C to -20°C

法国美优乐风冷式冷凝机组

Models型号	Dimensions外形尺寸			Mounting dimensions安装尺寸		Congealed machine(mm)冷 凝 器			
	W(mm)	D(mm)	H(mm)	A(mm)	B(mm)	C(mm)	D(mm)	E(mm)	F(mm)
MGM/MGZ 016	700	500	392	660	300	130	647	367	105
MGM/MGZ 018	700	500	392	660	300	130	647	367	105
MGM/MGZ 022	700	500	392	660	300	130	647	367	105
MGM/MGZ 028	700	500	392	660	300	130	647	367	105
MGM/MGZ 032	800	600	442	760	400	145	747	417	75
MGM/MGZ 036	800	600	442	760	400	145	747	417	75
MGM/MGZ 040	800	600	442	760	400	145	747	417	75
MGM/MGZ 050	1000	700	555	960	460	200	937	520	70
MGM/MGZ 064	1000	700	555	960	460	200	937	520	70
MGM/MGZ 080	1000	700	555	960	460	200	937	520	95
MGM/MGZ 100	1200	800	671	1160	500	225	1132	621	100/150
MGM/MGZ 125	1200	800	671	1160	500	225	1132	621	100/150
MGM/MGZ 144	1200	800	671	1160	500	225	1132	621	100/150
MGM/MGZ 160	1200	800	671	1160	500	225	1132	621	100/150
HGM/HGZ 018	700	500	392	660	300	130	647	367	105
HGM/HGZ 022	800	600	442	760	400	145	747	417	75
HGM/HGZ 028	800	600	442	760	400	145	747	417	75
HGM/HGZ 032	800	600	442	760	400	145	747	417	75
HGM 036	800	600	442	760	400	145	747	417	75
HGZ 036	1000	700	555	960	460	200	937	520	70
HGM/HGZ 040	1000	700	555	960	460	200	937	520	70
HGM/HGZ 050	1000	700	555	960	460	200	937	520	95
HGM/HGZ 064	1200	800	671	1160	500	225	1132	621	100/150
HGM/HGZ 080	1200	800	671	1160	500	225	1132	621	100/150
HGM/HGZ 100	1200	800	671	1160	500	225	1132	621	100/150
HGM/HGZ 125	1500	870	975	1460	500	225	1432	925	240
HGM/HGZ 144	1500	870	975	1460	500	225	1432	925	240
HGM/HGZ 160	1500	870	975	1460	500	225	1432	925	240
LGZ 022	700	500	392	660	300	130	647	367	105
LGZ 028	800	600	442	760	400	145	747	417	75
LGZ 040	800	600	442	760	400	145	747	417	75
LGZ 044	1000	700	555	960	460	200	937	520	70
LGZ 050	1000	700	555	960	460	200	937	520	70
LGZ 088	12000	800	671	1160	500	225	1132	621	100/150
LGZ 100	12000	800	671	1160	500	225	1132	621	100/150